

第16期集
生涯学習講座

荒川 コミュニティカレッジ

地域を知り、地域とつながる、大人の学び場



知る

荒川区の歴史や
地域のしくみを
学ぶ

魅力

施設見学やまち
あるきで身近な魅力
に気づく

発信

仲間と考え
地域に伝える

◆ あらかわ地域学習コース

受講期間 2026年5月～2027年3月(土曜日午前10時～正午)

会場 荒川区立生涯学習センター

対象 区内在住・在勤・在学の18歳以上

定員 30名(申込順)

費用 12,000円(年間)

※交通費・施設利用料などの実費
負担あり



詳細はこちら

託児 無料(定員若干名/生後6か月～未就学児) ※要相談

お問い合わせ

荒川区立生涯学習センター
〒116-0002 荒川区荒川 3-49-1

【電話】 3802-2332 (代表)
【FAX】 3802-3265
【Mail】 arakawa-c-c@city.arakawa.lg.jp

荒川コミュニティカレッジとは

地域を「知る」「魅力を再発見する」「自分から発信する」ことをテーマに、学びと交流を通して地域との関わりを深める講座です。
講義だけでなく、仲間と話し合いながら、自分なりの視点でまちを見つめ、まちをもっと好きになるきっかけをつくります。

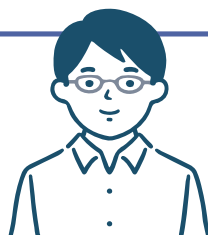
- 主な内容**
- 行政、町会、防災、環境など身近なテーマにふれる
 - まちあるきや話し合いで、地域の魅力を再発見する
 - グループでアイデアを出し合い、企画として形にする
- ※ 土曜日午前を中心に、年間 20 回開催予定です。

これまでの受講生から

施設見学では、知らなかったことが多く**発見の連続**でした。



仲間の意見を聞く中で、いろいろな**視点に気づく**ことができました。



調査や発表準備を通して、自分の考えを**形にし、伝える**経験ができました。



申込方法

受講案内にとじ込みの「受講申込書」に必要事項をご記入のうえ、荒川区立生涯学習センターへ、郵送・FAX・窓口持参のいずれかでお申込みください。

申込書は、生涯学習センターのほか、区役所 3 階生涯学習課、各図書館・区民事務所などに置いています。

また、荒川区ホームページからのインターネット申込みも可能です。

~~募集期間：2026 年 3 月 21 日（土） 5 月 8 日（金）~~ ※申込順



申込はこちら

お申込み・お問い合わせ

荒川区立生涯学習センター

〒116-0002 荒川区荒川 3-49-1

【電話】 3802-2332（代表）

【FAX】 3802-3265

【Mail】 arakawa-c-c@city.arakawa.lg.jp

