

本人の想いを大切にする コミュニケーション

認知症のある人が抱える想いを知り、その人ができることを大切にする

コミュニケーションを一緒に考えませんか？

日時

令和8年 **5月30日** (土)

午後1時～3時 (受付開始 午後0時30分)

要予約
申込受付期間
5/1～5/29

会場

荒木田ふれあい館 3階 洋室1・2 (荒川区町屋6-13-2)

講師

東京都認知症疾患医療センター

あベクリニック 副センター長 近藤 康寛 氏

内容

講師による講義 ・ 事例を用いてのワーク

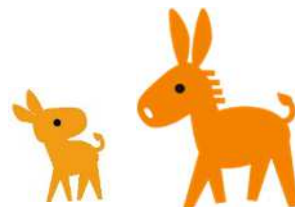
対象

荒川区に在住・在勤・在学で認知症サポーター養成講座を

受講済みの方、もしくは受講予定の方

費用

無料



【申込み・問合せ】

主催：荒川区

町屋地域包括支援センター ☎ 03-3894 3568

荒木田ふれあい館 地図



荒木田ふれあい館
Google マップは
こちら



【アクセス】

都バス:端44 町屋3丁目バス停 徒歩3分

地下鉄・京成線・都電荒川線:町屋駅(町屋駅前)から徒歩13分



～ 参加時の注意事項 ～

- 当日体調のすぐれない方は、出席をご遠慮ください。
- 悪天候や感染症の流行状況等により、中止又は開催内容を変更する場合があります。予めご了承ください。

皆様のご理解とご協力のほど、お願いいたします