

# 選挙の記録

令和7年6月22日執行 東京都議会議員選挙

令和7年7月20日執行 参議院議員選挙

荒川区選挙管理委員会

## はじめに

令和 7 年は国民参政 135 周年、普通選挙 100 周年、婦人参政 80 周年にあたり、我が国の選挙制度の節目の年に東京都議会議員選挙及び参議院議員選挙が行われました。

東京都議会議員選挙は、6 月 13 日告示、6 月 22 日に投開票を行いました。

7 月に参議院議員選挙が予定されていたため、その前哨戦と位置づけられ、「物価高騰対策」や「賃上げ対策」などが主な争点と言われ、SNS を使った選挙運動や選挙情報の拡散が注目されたほか、4 月に改正された公職選挙法を受けて選挙ポスターの品位保持についても関心が集まりました。

荒川区選挙区は定数 2 に対して 6 名が立候補し、改修中のあらかわ遊園スポーツハウスに代わって、近隣の西尾久ふれあい館に期日前投票所を移して投票環境の確保に努め、投票率は 48.13% で前回比 5 ポイントの上昇となり、区民の関心の高さが投票結果に現れたと考えています。

続く参議院議員選挙は、7 月 3 日公示、7 月 20 日に投開票を行いました。

6 月の都議選と同じく景気や雇用の問題、消費税のあり方などが話題となりました。また、SNS で偽情報や誤情報が拡散されたことを受けて、報道各社は情報の真偽を検証する「ファクトチェック」を行い、検証結果を積極的に報道するとともに、有権者自身の「情報を正しく判断する力」への認識も広がることとなりました。

荒川区の状況としては、東京都選挙区は合併選挙のため、定数 6 に欠員補充 1 を加えた 7 議席に対して 32 名が立候補し、投票率は 61.70%、令和 4 年に比べ約 5 ポイント、前々回の令和元年からは約 11 ポイントの上昇という結果でした。

選挙啓発については、初めて投票に行く世代である若者の声を参考にし、投票に不慣れな方に、区のシンボルキャラクターである「あら坊」が投票方法をわかりやすく紹介するショート動画を作成し SNS で発信したほか、投票済証のデザイン画をダウンロードし自由に使用できるよう工夫するなど、若年層への啓発に力を入れながら、全体の投票率向上の取組を進めてきました。

改めて令和 7 年の 2 つの選挙を振り返ると、他の選挙区において選挙運動の妨害行為などの事案が起きたほか、執行面では氏名等掲示の誤りや不在者投票の二重計上など、事務上のミスが報じられたところですが、荒川区においては両選挙ともに公平かつ公正な管理執行を行い、無事に選挙を終えることができました。これもひとえに投票管理者、立会人の皆様をはじめ、明るい選挙推進委員や関係機関の皆様の多大なるご理解とご協力のたまものであり、深く感謝申し上げます。

ここに選挙の記録をまとめましたので、ご高覧いただきますとともに、一層のご指導、ご鞭撻を賜りますよう、よろしくお願い申し上げます。

令和 7 年 12 月

荒川区選挙管理委員会



# 目 次

写真 .....	9
----------	---

## 概要

1 選挙期日等 .....	17
2 投票所に使用した施設 .....	17
3 投票所及び投票区域 .....	17
4 開票所 .....	18
5 期日前投票所（不在者投票所） .....	19
6 不在者投票指定施設（荒川区内） .....	19
7 執行事務日程表 .....	20
8 臨時啓発事業概要 .....	25
9 投票率の推移 .....	27
10 年代別投票率 .....	29
11 開票所レイアウト .....	31

## 東京都議会議員選挙

1 立候補者一覧 .....	35
2 選挙人名簿	
（１） 令和7年6月12日現在選挙人名簿登録者数 .....	36
（２） 補正登録者数 .....	37
（３） 選挙人名簿二重登録に関する通知 .....	37
3 投票	
（１） 投票管理者・投票立会人 .....	37
（２） 投票事務従事者等数 .....	38
（３） 投票区別選挙当日の有権者数、投票者数及び投票率 .....	39
（４） 時間別投票状況 .....	40
（５） 年代別投票率 .....	41
（６） 選挙当日の有権者数、投票者数及び投票率の推移 .....	42
（７） 点字投票 .....	42
（８） 代理投票 .....	42
（９） 仮投票 .....	43
（１０） 公職選挙法第44条第3項の文書を提示して投票した者 .....	43
4 期日前投票	
（１） 投票管理者・投票立会人 .....	43
（２） 日別投票所別期日前投票者数 .....	47

5	不在者投票	
(1)	不在者投票管理者別不在者投票数	47
(2)	郵便等投票証明書交付数	47
6	選挙会	
(1)	選挙長・同職務代理人	48
(2)	選挙立会人	48
(3)	投票の内訳	48
(4)	無効投票の内訳	48
(5)	候補者別得票数及び得票率	49
(6)	候補者別時間別開票状況	49
(7)	法定得票数及び供託物没収点	49
(8)	開票各係作業終了時刻	49
(9)	開票事務従事者数	50
7	選挙運動	
(1)	個人演説会（公営施設関係）	50
(2)	ポスター掲示場	50
(3)	文書図画の違反に対する撤去命令件数	50
(4)	選挙公報配布	51
(5)	選挙運動費用支出制限額	51
8	選挙運動費用の公費負担等	
(1)	根拠	51
(2)	限度額	51

## 参議院議員選挙

1	参議院（東京都選出）議員選挙立候補者一覧	55
2	参議院（比例代表選出）議員選挙名簿届出政党等一覧	56
3	選挙人名簿	
(1)	令和7年7月2日現在選挙人名簿登録者数	57
(2)	補正登録者数	58
(3)	選挙人名簿二重登録に関する通知	58
4	投票	
(1)	投票管理者・投票立会人	58
(2)	投票事務従事者等数	59
(3)	投票区別選挙当日の有権者数、投票者数及び投票率	
	東京都選出	60
	比例代表選出	61
(4)	時間別投票状況（東京都選出）	62
(5)	年代別投票率（東京都選出）	63
(6)	選挙当日の有権者数、投票者数及び投票率の推移	64
(7)	都内の投票日当日の有権者数、投票者数及び投票率（東京都選出）	66
(8)	点字投票	66
(9)	代理投票	67

(10)	仮投票	67
5	期日前投票	
(1)	投票管理者・投票立会人	67
(2)	日別投票所別期日前投票者数	
	東京都選出	72
	比例代表選出	72
6	不在者投票	
(1)	不在者投票管理者別不在者投票数	73
(2)	郵便等投票証明書交付数	73
7	在外投票	
(1)	在外選挙人名簿登録者数	73
(2)	在外投票用紙等の請求、交付及び投票数	
	東京都選出	74
	比例代表選出	74
8	開票	
(1)	開票管理者・同職務代理人	75
(2)	開票立会人	
	東京都選出	75
	比例代表選出	75
(3)	投票の内訳	75
(4)	無効投票の内訳	
	東京都選出	76
	比例代表選出	76
(5)	候補者別得票数及び得票率（東京都選出）	77
(6)	候補者別時間別開票状況（東京都選出）	78
(7)	政党等別得票数、得票率及び当選人数（比例代表選出）	79
(8)	政党等別名簿登載者及び得票数（比例代表選出）	81
(9)	法定得票数及び供託物没収点	89
(10)	開票各係作業終了時刻	89
(11)	開票事務従事者数	89
9	選挙運動	
(1)	個人演説会（公営施設関係）	89
(2)	ポスター掲示場	89
(3)	文書図画の違反に対する撤去命令件数	91
(4)	選挙公報配布	91



写真





## 1 東京都議会議員選挙

### (1) 懸垂幕・看板



### (2) マグネットシート



### (3) 啓発用電気自動車



( 4 ) ウェットティッシュ



( 5 ) ポスター掲示場





( 6 ) 開票作業



( 7 ) 開票作業





## 2 参议院議員選挙

### (1) 懸垂幕・看板



### (2) ポスター掲示場



### (3) マグネットシート





( 4 ) ウェットティッシュ



( 5 ) 開票作業



( 6 ) 開票作業



### 3 東京都議会議員選挙・参議院議員選挙共通

期日前投票所一時移転の周知チラシ

令和7年6月22日執行 **東京都議会議員選挙**

令和7年7月執行(予定) **参議院議員選挙**

尾久地域にお住まいの方へ

# 西尾久の 期日前投票所が一時的に **移転**します！

場 所

## 西尾久ふれあい館

〈移転前〉あらかわ遊園スポーツハウス



東京都議会議員選挙及び参議院議員選挙の  
期日前投票については、区報・ホームページ等  
をご確認ください

区ホームページは  
こちらの二次元コード  
からアクセスできます



【問合せ】荒川区選挙管理委員会事務局 TEL: 03-3802-3111 (内線3413)



# 概要





## 1 選挙期日等

選 挙 名	公 ・ 告 示 日	投 票 日	開 票 日
東 京 都 議 会 議 員 選 挙	6 月 1 3 日 ( 金 )	6 月 2 2 日 ( 日 )	6 月 2 2 日 ( 日 )
参 議 院 議 員 選 挙	7 月 3 日 ( 木 )	7 月 2 0 日 ( 日 )	7 月 2 0 日 ( 日 )

## 2 投票所に使用した施設

投 票 所 数	内 訳		
	小 学 校	中 学 校	そ の 他
32	20	8	4

## 3 投票所及び投票区域

投 票 区	投 票 所 名 称	所 在 地	区 域
第1投票区	第三中学校	南千住8丁目10番1号	南千住8丁目5番～18番
第2投票区	汐入小学校	南千住8丁目2番3号	南千住4丁目7番～9番、南千住8丁目1番～4番
第3投票区	東京ガスコミュニ ティルーム	南千住3丁目28番21号	南千住3丁目全域、4丁目1番
第4投票区	南千住第二中学校	南千住7丁目25番1号	南千住4丁目2番～6番、6丁目60番～71番、7 丁目全域
第5投票区	第二南千住保育園	南千住2丁目21番6号	南千住2丁目1番～33番
第6投票区	第二瑞光小学校	南千住5丁目8番1号	南千住1丁目56番～59番、2丁目34番、5丁目1 番～44番、6丁目46番～59番
第7投票区	瑞光小学校	南千住1丁目51番1号	南千住1丁目41番～55番、6丁目1番～45番
第8投票区	第六瑞光小学校	南千住1丁目4番11号	南千住1丁目1番～40番、東日暮里1丁目1番～ 8番、14番、17番
第9投票区	第一中学校	荒川1丁目30番1号	荒川1丁目全域、8丁目全域
第10投票区	第二峡田小学校	荒川2丁目30番1号	荒川2丁目全域、4丁目全域
第11投票区	生涯学習センター・ 教育センター	荒川3丁目49番1号	荒川3丁目1番～63番、東日暮里3丁目1番～4 番、13番～15番
第12投票区	峡田小学校	荒川3丁目77番1号	荒川3丁目64番～79番、東日暮里3丁目39番、40 番、6丁目1番、西日暮里1丁目1番～33番、35番～ 37番、46番、6丁目1番、2番
第13投票区	第四中学校	荒川6丁目57番1号	荒川5丁目全域、6丁目41番～70番
第14投票区	第九峡田小学校	荒川6丁目8番1号	荒川6丁目1番～40番、7丁目全域
第15投票区	第四峡田小学校	町屋2丁目11番6号	町屋1丁目1番～8番、12番～29番、2丁目全 域、3丁目1番～7番、4丁目1番～5番、7番、9 番、13番～18番

投票区	投票所名称	所在地	区 域
第16投票区	第五峡田小学校	町屋3丁目17番24号	町屋3丁目8番～31番、4丁目19番～24番、30番～34番、6丁目1番～5番、10番～18番
第17投票区	第七峡田小学校	町屋8丁目19番12号	町屋1丁目9番～11番、30番～38番、7丁目全域、8丁目全域
第18投票区	原中学校	町屋5丁目12番6号	町屋5丁目全域、6丁目6番～9番、19番～38番
第19投票区	大門小学校	町屋4丁目27番8号	町屋4丁目6番、8番、10番～12番、25番～29番、35番、36番、東尾久6丁目2番、3番、6番、7番、9番～48番、7丁目全域、8丁目1番～13番
第20投票区	第九中学校	東尾久2丁目23番5号	東尾久1丁目1番～14番、2丁目1番～23番、34番～40番、45番～49番、3丁目1番～16番、24番、25番、6丁目1番、4番、5番、8番
第21投票区	赤土小学校	東尾久2丁目43番9号	東尾久1丁目15番～37番、2丁目24番～33番、41番～44番、4丁目1番～10番、19番～29番、37番～39番、51番～53番
第22投票区	尾久小学校	東尾久5丁目6番7号	東尾久3丁目17番～23番、26番～37番、4丁目11番～18番、30番～36番、40番～49番、5丁目1番～29番、31番～42番、6丁目49番～52番
第23投票区	尾久宮前小学校	西尾久1丁目4番17号	東尾久4丁目50番、5丁目30番、43番～46番、西尾久1丁目全域、2丁目全域
第24投票区	第七中学校	西尾久4丁目30番28号	西尾久4丁目全域、5丁目全域
第25投票区	尾久八幡中学校	西尾久3丁目14番1号	東尾久8丁目14番～46番、西尾久3丁目全域、6丁目全域
第26投票区	尾久第六小学校	西尾久8丁目26番9号	西尾久7丁目全域、8丁目全域
第27投票区	第六日暮里小学校	西日暮里6丁目35番16号	西日暮里1丁目34番、38番～45番、47番～62番、5丁目1番～18番、23番～38番、6丁目3番～69番
第28投票区	第一日暮里小学校	西日暮里3丁目7番15号	西日暮里3丁目全域、4丁目全域、5丁目19番～22番
第29投票区	ひぐらし小学校	西日暮里2丁目32番5号	東日暮里5丁目41番、43番～55番、6丁目23番～40番、49番～60番、西日暮里2丁目全域
第30投票区	第二日暮里小学校	東日暮里5丁目2番1号	東日暮里5丁目1番～40番、42番、6丁目2番～22番、41番～48番
第31投票区	第三日暮里小学校	東日暮里3丁目10番17号	東日暮里3丁目5番～12番、16番～38番、41番～46番、4丁目全域
第32投票区	本清寺真成幼稚園	東日暮里2丁目14番2号	東日暮里1丁目9番～13番、15番、16番、18番～42番、2丁目全域

#### 4 開票所

施設名称	所在地
荒川総合スポーツセンター大体育室	南千住6丁目45番5号

## 5 期日前投票所（不在者投票所）

施 設 名	所 在 地	設置期間	
		東京都議会議員選挙	参議院議員選挙
荒川区役所	荒川 2丁目2番3号	6月14日～6月21日	7月4日～7月19日
南千住駅前ふれあい館	南千住 7丁目1番1号	6月15日～6月21日	7月13日～7月19日
荒川総合スポーツセンター	南千住 6丁目45番5号		
町屋文化センター	荒川 7丁目20番1号		
シルバー人材センター・荒川授産場	東尾久 4丁目32番7号		
西尾久ふれあい館	西尾久 8丁目33番31号		
ふらっとにつぼり	東日暮里 6丁目17番6号		

## 6 不在者投票指定施設（荒川区内）

	施 設 名	所 在 地
1	医療法人社団 杏和会 寺田病院介護医療院	町屋3丁目23番14号
2	社会福祉法人 上智社会事業団 介護老人保健施設 まちや	町屋4丁目9番5号
3	株式会社 明昭 介護付有料老人ホーム まちや明生苑	町屋5丁目15番14号
4	社会福祉法人 北養会 特別養護老人ホーム さくら館	町屋7丁目10番6号
5	社会福祉法人 エンゼル福祉会 特別養護老人ホーム おたけの郷	町屋7丁目18番11号
6	医療法人社団 美誠会 荒川病院	町屋8丁目20番3号
7	医療法人社団 杏精会 岡田病院	荒川5丁目3番1号
8	社会福祉法人 奉優会 特別養護老人ホーム 花の木ハイム荒川	荒川5丁目47番2号
9	ファミリー・ホスピス株式会社 ファミリー・ホスピス荒川ハウス	荒川7丁目2番3号
10	社会医療法人社団 一成会 木村病院	南千住1丁目1番1号
11	社会福祉法人 有隣協会 養護老人ホーム 千寿苑	南千住3丁目5番13号
12	医療法人財団 竹栄会 介護老人保健施設 けんちの苑 すみだ川	南千住3丁目9番3号
13	社会福祉法人 カメリア会 特別養護老人ホーム サンハイム荒川	南千住3丁目14番7号
14	株式会社リエイ 介護付有料老人ホーム コンシェール南千住	南千住4丁目7番3号
15	医療法人社団 愛和会 南千住病院	南千住5丁目10番1号
16	社会福祉法人 聖風会 特別養護老人ホーム グリーンハイム荒川	南千住6丁目36番5号
17	社会福祉法人 三幸福祉会 特別養護老人ホーム 癒しの里南千住	南千住6丁目67番8号
18	社会医療法人社団 正志会 荒木記念 東京リバーサイド病院	南千住8丁目4番4号
19	社会福祉法人 あそか会 特別養護老人ホーム あそか のぞみの郷	西尾久1丁目1番12号
20	ALSOK介護株式会社 介護付有料老人ホーム すこや家・西尾久	西尾久3丁目15番1号
21	医療法人社団 藤寿会 佐藤病院	西尾久5丁目7番1号
22	社会医療法人社団 正志会 令和あらかわ病院	東尾久5丁目45番1号
23	医療法人社団 関川会 関川病院	西日暮里1丁目4番1号
24	医療法人社団 関川会 介護老人保健施設 ひぐらしの里	西日暮里1丁目4番1号
25	社会福祉法人 上宮会 日暮里上宮病院	東日暮里2丁目29番8号
26	医療法人社団 圭信会 都市型軽費老人ホーム ケアハウス東日暮里	東日暮里3丁目3番8号
27	株式会社 長谷工シニアウェルデザイン 介護付有料老人ホーム ブランシェール日暮里	東日暮里3丁目9番21号
28	医療法人社団 成守会 はせがわ病院	東日暮里5丁目45番7号

## 7 執行事務日程表

月	日	曜	都議期日		参院期日		区分	作業内容・会議等	根拠法令
			前	後	前	後			
1	22	水	151		179		都	都議選個人ポスター制限開始	法143
2	3	月	139		167			総務企画委員会（期日前投票一時移転）	
3	3	月	111		139			選挙人名簿（定時）登録	法22
	5	水	109		137			荒川区町会連合会会議（期日前投票一時移転）	
	7	金	107		135			尾久東部町会連合会会議（期日前投票一時移転）	
	10	月	104		132			尾久西部町会連合会会議（期日前投票一時移転）	
	19	水	95		123		都・参	庶務主管課長会（従事者募集の説明）	
4	1	火	82		110			兼務職員（4名）従事開始	
							都・参	ポスター掲示場設置場所承諾依頼開始	法144の2、都38
	2	水	81		109		都・参	期日前・投開票事務従事者募集（4月25日まで）	
	11	金	72		100		都・参	あらかわ区報（立会人募集、郵便等投票、立候補説明会）	法6
	14	月	69		97		都・参	期日前投票立会人募集開始（4月18日まで）	
	15	火	68		96			特選連委員長会（15:00 中野区）	
	17	木	66		94			東京都・区市町村選管委員長会議（14:00 都庁）	
	22	火	61		89		都	選挙執行計画決定 特選連通常総会（14:00 港区）	
	24	木	59		87		都・参	明るい選挙推進協議会（15:00 分庁舎4階）	
	25	金	58		86		都	立候補予定者事前説明会（14:00 304・305会議室）	
	30	水	53		81		都	全選連東京支部総会（14:00 府中市）	
5	8	木	45		73		都・参	明るい選挙推進委員会（15:00 サンパール2・3会議室）	
	12	月	41		69		都	個人演説会行事予定依頼	
	13	火	40		68		都・参	取締機関との打ち合わせ（10:00 分庁舎4階）	
	22	木	31		59			全選連定期総会（13:00 文京区）	
	23	金	30		58		都	全選連選挙事務研究会（10:00 中央区） 移替期限（選挙時処理）	令17
	24	土	29		57		都	投票用紙事前計数（8:30 本庁舎3階 特別会議室）	
							都・参	期日前立会人説明会（10:00・14:00 304・305）	
	25	日	28		56		都・参	期日前立会人説明会（10:00・14:00 304・305）	
	26	月	27		55		都	二重登録者前住所地へ通知	法29
	28	水	25		53		都・参	指定施設との打ち合わせ（15:00 サンパール2・3会議室）	
	29	木	24		52		都 参	候補者届出書類事前審査 郵便等による在外投票事前発送開始	在23
	30	金	23		51		都	候補者届出書類事前審査	
	31	土	22		50		都・参	期日前従事者説明会（派遣）（終日 分庁舎4階）	

[illegible]

月	日	曜	都議期日		参院期日		区分	作業内容・会議等	根拠法令
			前	後	前	後			
6	14	土	8		36		都 都	期日前投票所設営（スポセン・ふらっと） 期日前投票開始（区役所）	法48の2
	15	日	7		35		都 都	期日前投票開始（区役所以外6か所） 個人演説会（公営施設）使用開始	法48の2 法161、163、令112
	16	月	6		34		都	選挙公報各戸配布開始	法170
	17	火	5		33		都・参	投票所へ機材搬出	
	18	水	4		32		都 参 都・参	郵便等投票投票用紙の請求期限 移替期限（選挙時処理） 投票所へ機材搬出	法49 令59の4 令17
	19	木	3		31		都 都 都 参	開票審査係打合せ（10:00 305会議室） 選挙立会人届出期限 選挙立会人選任通知発送 二重登録者前住所へ通知	法62、76 法70の2 法29
	20	金	2		30		都 都 都・参 参 参 参	選管委員の期日前投票所視察 集計本部設営 投票所へ機材搬出 選挙執行計画決定 期日前投票事務従事者委嘱 投票開票事務従事者委嘱	区5 区5
	21	土	1		29		都 都 都 都 都	あらかわ区報（都議選投票日） 投票所用備品・報酬等の引き渡し 期日前投票・不在者投票最終日 期日前投票所の投票箱送致 選挙人名簿調製	法6 法48の2、55
	22	日	0	0	28		都 都 都 都 都 都 都 都 都 都 都 都	都議選投票日 選挙人名簿抄本・投票用紙を各投票所へ送致 選挙人名簿補正登録・同告示 選挙人名簿抹消・同告示 各投票所視察 投票速報 不在者投票の投票所への送致 投票箱・投票録の送致・受領 期日前投票投票箱・投票録の送致 開票所設営 開票速報 開票結果報告	令28 法26 法28 区26 令60 法55、区27、39 法55、48の2 法6 法66、令74
	23	月		1	27		都 参 参	開票所撤去・器材回収 ポスター掲示場張替開始（29日まで） 従事者名簿・事務処理要領等発送（期日前）	法144の2
	24	火		2	26		都 都 都	投票所機材回収 期日前投票所器材回収 当選証書付与式（16:00）	法105
	25	水		3	25		参	従事者名簿・事務処理要領等発送（当日・開票）	
	27	金		5	23		参	期日前投票事務説明会（職員）（サンパール2・3会議室）	
	28	土		6	22		参	投票所整理券郵便局へ直納（7月1～3日の3日間で配送）	令31





月	日	曜	都議期日		参院期日		区分	作業内容・会議等	根拠法令
			前	後	前	後			
7	18	金		26	2		参 参 参 参 参	選管委員の期日前投票所視察 集計本部設営 開票立会人選任通知発送 開票立会人打合せ会（10:00 庁議室） 投票所へ機材搬出	令70の2
	19	土		27	1		参 参 参 参	投票所用備品・報酬等の引き渡し 期日前投票・不在者投票最終日 期日前投票所の投票箱送致 選挙人名簿調製	法48の2、55
	20	日		28	0	0	参 参 参 参 参 参 参 参 参 参 参 参 参 参	参院選投票日 選挙人名簿抄本・投票用紙を各投票所へ送致 選挙人名簿補正登録・同告示 選挙人名簿抹消・同告示 各投票所視察 投票速報 不在者投票の投票所への送致 投票箱・投票録の送致・受領 期日前投票投票箱・投票録の送致 開票所設営 開票速報 開票結果報告	令28 法26 法28  区26 令60 法55、区27、39 法55、48の2  法6 法66、令74
	21	月		29		1	参 参 参	開票所撤去・器材回収 ポスター掲示場撤去開始 期日前投票所器材回収	法144の2
	22	火		30		2	参	投票所機材回収	

凡例

法 公職選挙法  
 令 公職選挙法施行令  
 在 在外選挙執行規則  
 都 東京都選挙執行規程  
 都公報 東京都議会議員の選挙における選挙公報の発行に関する条例  
 区 荒川区選挙執行規程  
 郵 公職選挙郵便規則  
 自 地方自治法  
 地 地方教育行政の組織及び運営に関する法律  
 合 市町村の合併の特例等に関する法律

## 8 臨時啓発事業概要

### (1) 東京都議会議員選挙

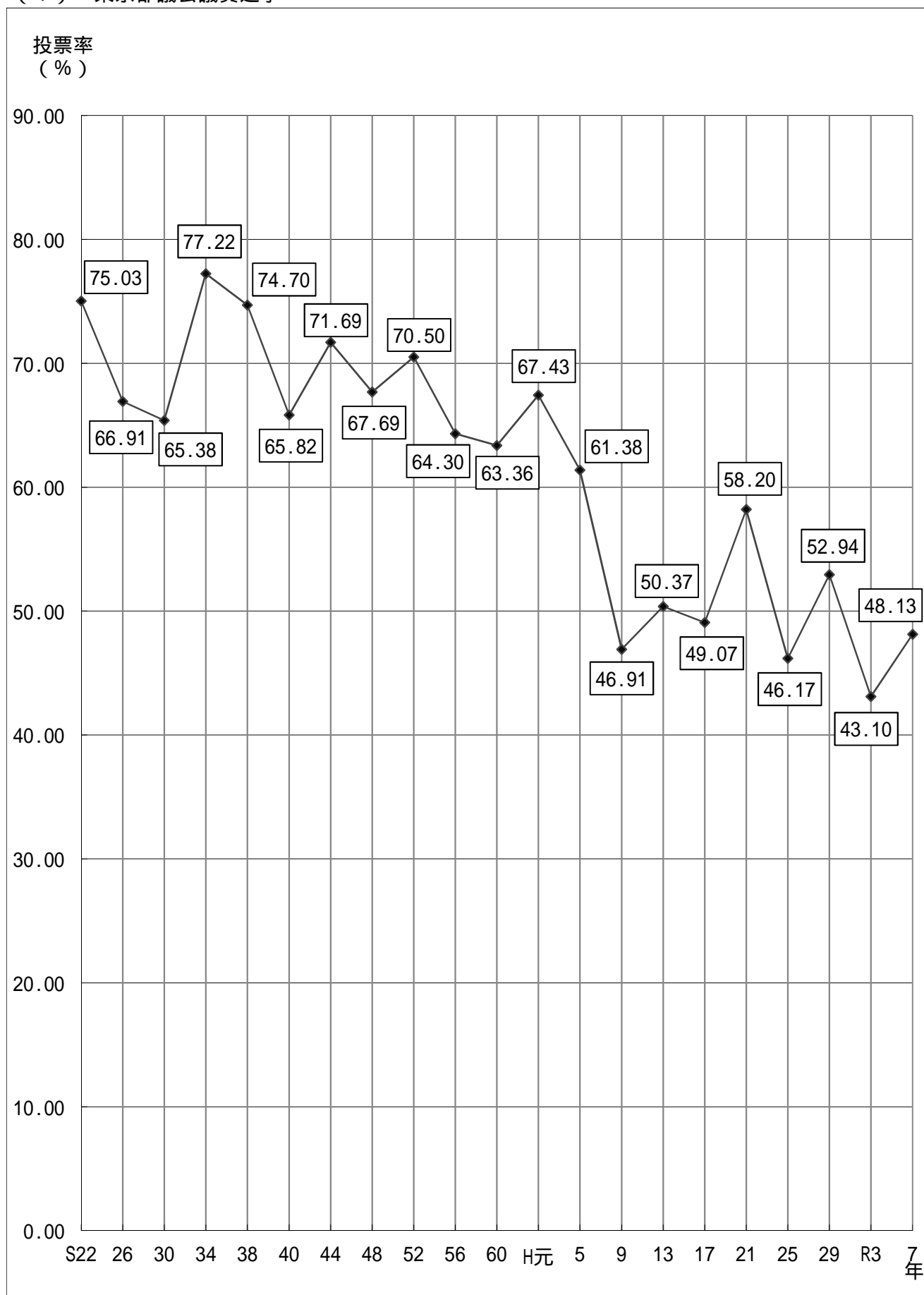
事業名	数量	実施時期	事業の内容
「あらかわ区報」による啓発	59,000部	4月11日、 6月1日、11日、21日	あらかわ区報に選挙に関する事項を掲載し、広く有権者に周知した。
荒川タウン情報誌への掲載	68,500部	6月1日	荒川タウン情報誌「ほっとタウン」に投票日等を掲載し、広く有権者に周知した。
荒川ケーブルテレビでの放映		6月2日～6月8日	荒川区広報番組「こんにちは荒川区」で選挙に関する事項を放映し、広く有権者に周知した。
荒川区ホームページによる啓発		5月1日～6月22日	荒川区ホームページに選挙に関する事項を掲載し、広く有権者に周知した。
SNSを活用した啓発		6月2日～6月22日	LINE公式アカウント、X（旧ツイッター）、フェイスブックを活用し、選挙に関する事項を周知した。
ポスターの掲出	400枚	6月5日～6月22日	選挙啓発用ポスターを区施設及び区営掲示板に掲出し、投票日等を周知した。
ボディパネルの掲出	110台	6月2日～6月22日	ボディパネルを庁有車・清掃車・コミュニティバスの車体側面に貼り付け、投票日等を周知した。
ポケットティッシュの配布	25施設	6月2日～6月22日	区役所、各区民事務所、各図書館、各ふれあい館の来庁者にポケットティッシュを配布し、投票日等を周知した。
ウェットティッシュの配布	89施設	6月2日～6月22日	幼稚園、保育園等に通園している園児・保護者を対象にウェットティッシュを配布し、投票日等を周知した。
懸垂幕の掲出	1か所	6月2日～6月22日	区役所正面に掲出し、投票日等を周知した。
看板の設置	1か所	6月2日～6月22日	区役所本庁舎1階に設置し、投票日を周知した。
柱巻きサインの掲出	2か所	6月2日～6月22日	荒川総合スポーツセンター、町屋文化センターに掲出し、投票日を周知した。
学校保護者デジタル連絡ツールを活用した配信		6月13日～6月22日	学校保護者デジタル連絡ツール（スクリレ）を活用し、選挙に関する情報を配信した。
庁内放送	5日間 各日2回	6月16日～6月20日	区役所の庁内放送を利用し、来庁者に投票参加を呼びかけた。
ラッピング電気自動車による巡回	1台	6月16日～6月22日	区内をラッピング電気自動車が巡回し、投票を呼びかけた。

( 2 ) 参議院議員選挙

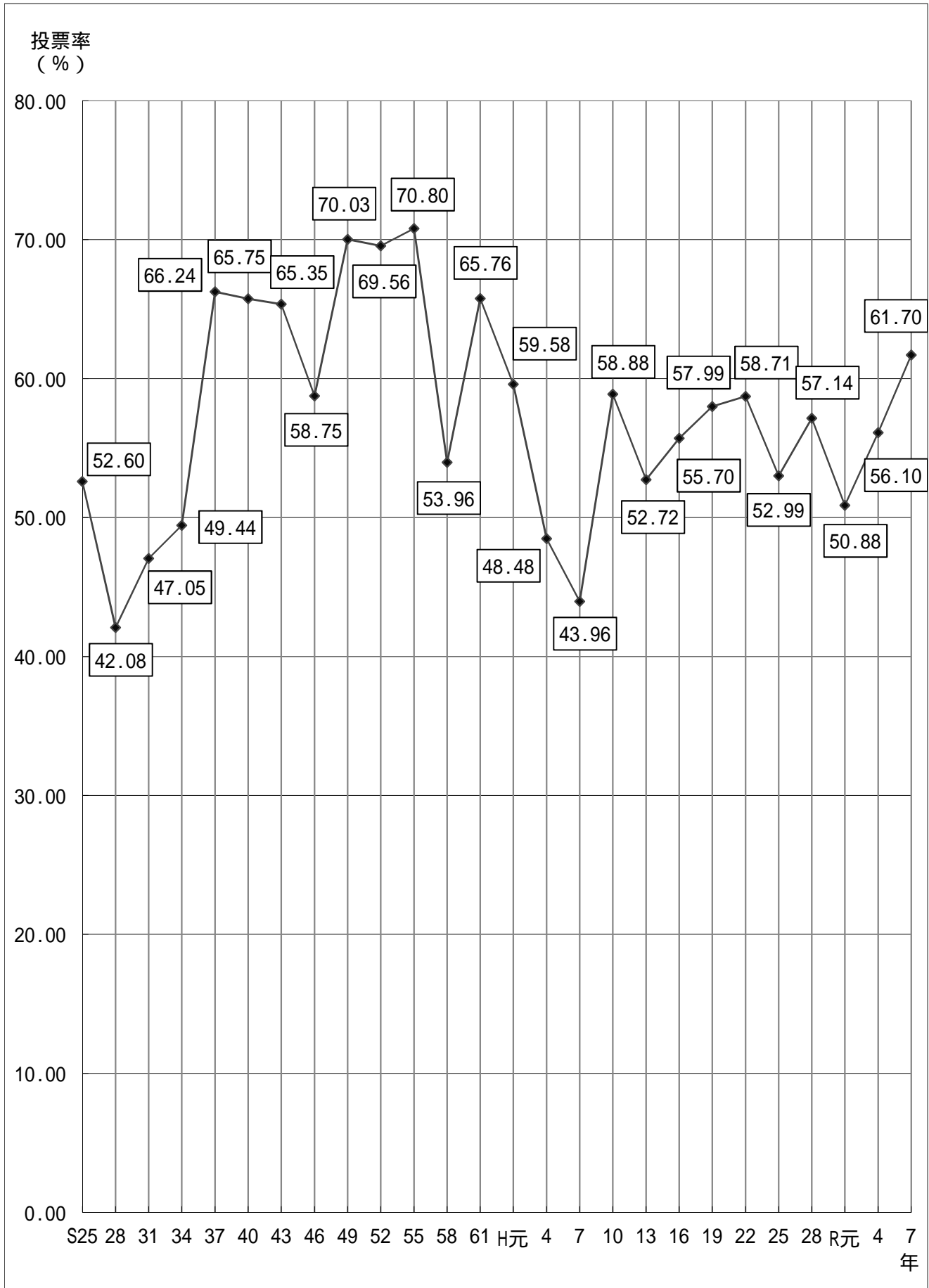
事業名	数量	実施時期	事業の内容
「あらかわ区報」による啓発	59,000部	4月11日、7月1日、11日	あらかわ区報に選挙に関する事項を掲載し、広く有権者に周知した。
荒川ケーブルテレビでの放映		7月14日～7月20日	荒川区広報番組「こんにちは荒川区」で選挙に関する事項を放映し、広く有権者に周知した。
荒川区ホームページによる啓発		6月23日～7月20日	荒川区ホームページに選挙に関する事項を掲載し、広く有権者に周知した。
SNSを活用した啓発		6月23日～7月20日	LINE公式アカウント、X(旧ツイッター)、フェイスブックを活用し、選挙に関する事項を周知した。
ポスターの掲出	400枚	7月1日～7月20日	啓発ポスターを区施設、区営掲示板に掲出し、投票日等を周知した。
ボディパネルの掲出	110台	7月1日～7月20日	ボディパネルを庁有車・清掃車・コミュニティバスの車体側面に貼り付け、投票日等を周知した。
ポケットティッシュ・ウェットティッシュの配布	25施設	7月1日～7月20日	区役所、各区民事務所、各図書館、各ふれあい館の来庁者にポケットティッシュ・ウェットティッシュを配布し、投票日等を周知した。
懸垂幕の掲出	1か所	7月7日～7月20日	区役所正面に掲出し、投票日等を周知した。
看板の設置	1か所	7月7日～7月20日	区役所本庁舎1階に設置し、投票日を周知した。
柱巻きサインの掲出	2か所	7月7日～7月20日	荒川総合スポーツセンター、町屋文化センターに掲出し、投票日を周知した。
学校保護者デジタル連絡ツールを活用した配信		7月11日～7月20日	学校保護者デジタル連絡ツール(スクリレ)を活用し、選挙に関する情報を配信した。
庁内放送	5日間 各日2回	7月14日～7月18日	区役所の庁内放送を利用し、来庁者に投票参加を呼びかけた。

## 9 投票率の推移

### ( 1 ) 東京都議会議員選挙

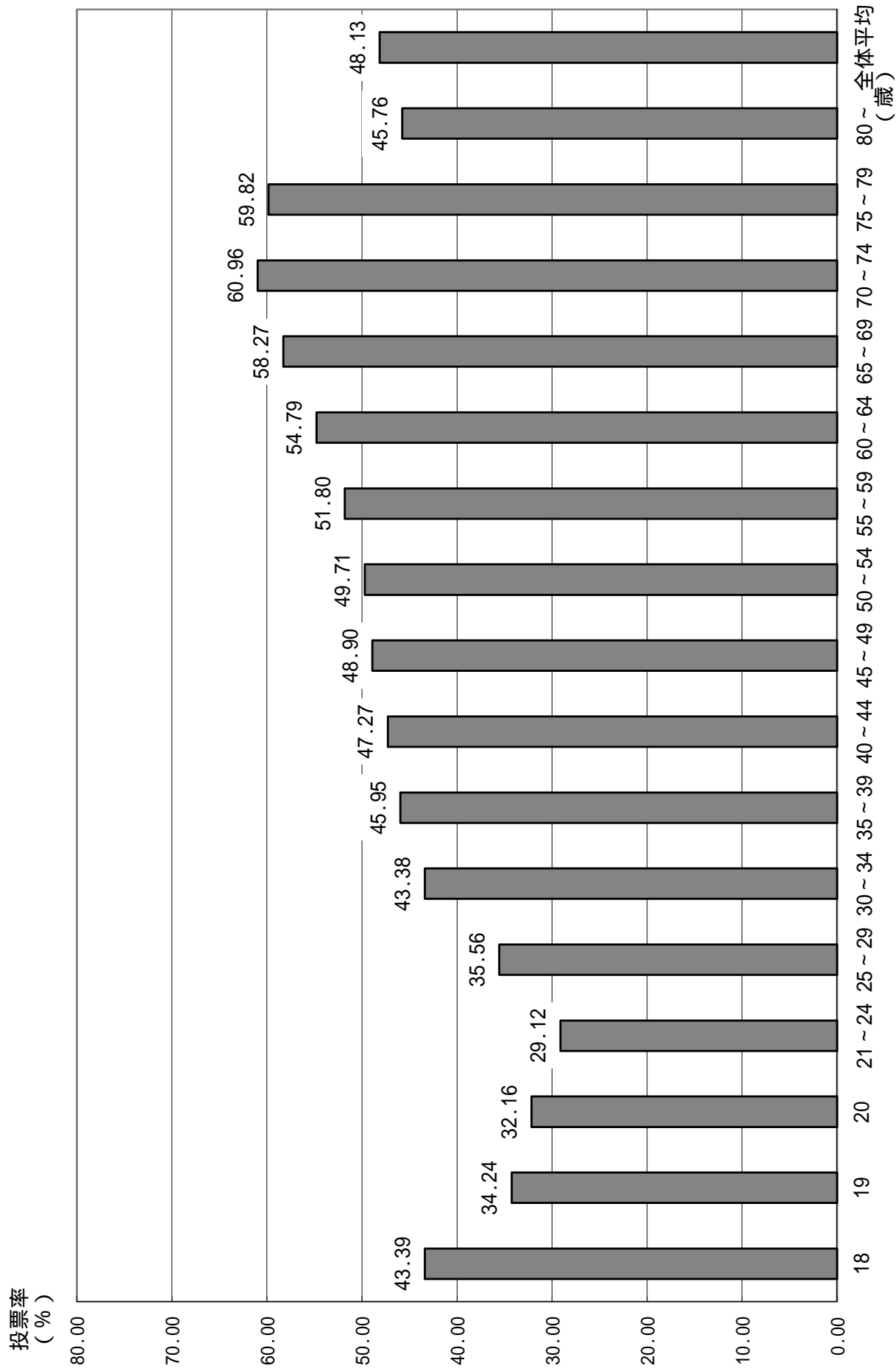


( 2 ) 参議院 ( 東京都選出 ) 議員選挙

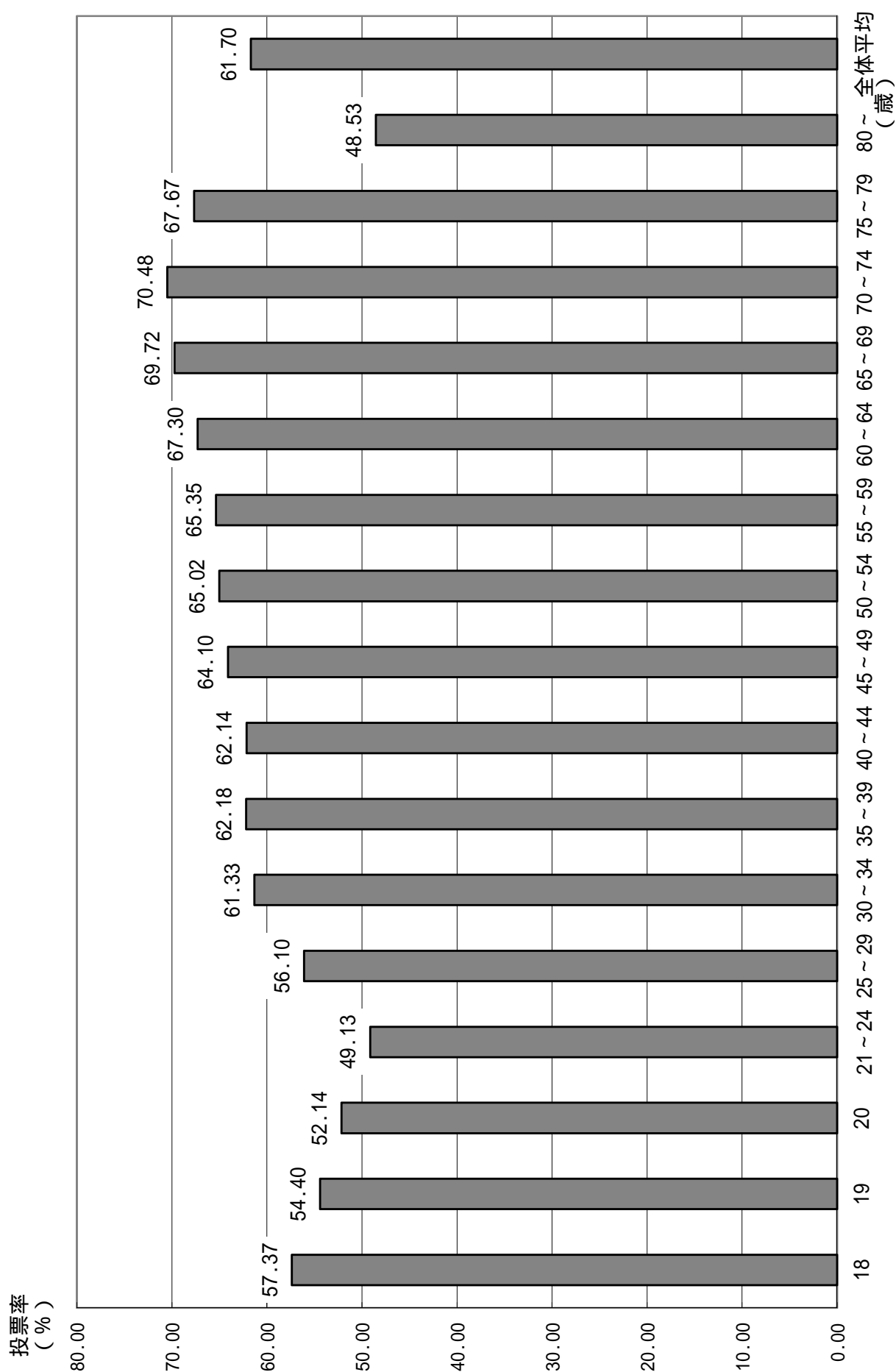


## 10 年代別投票率

### (1) 東京都議会議員選挙

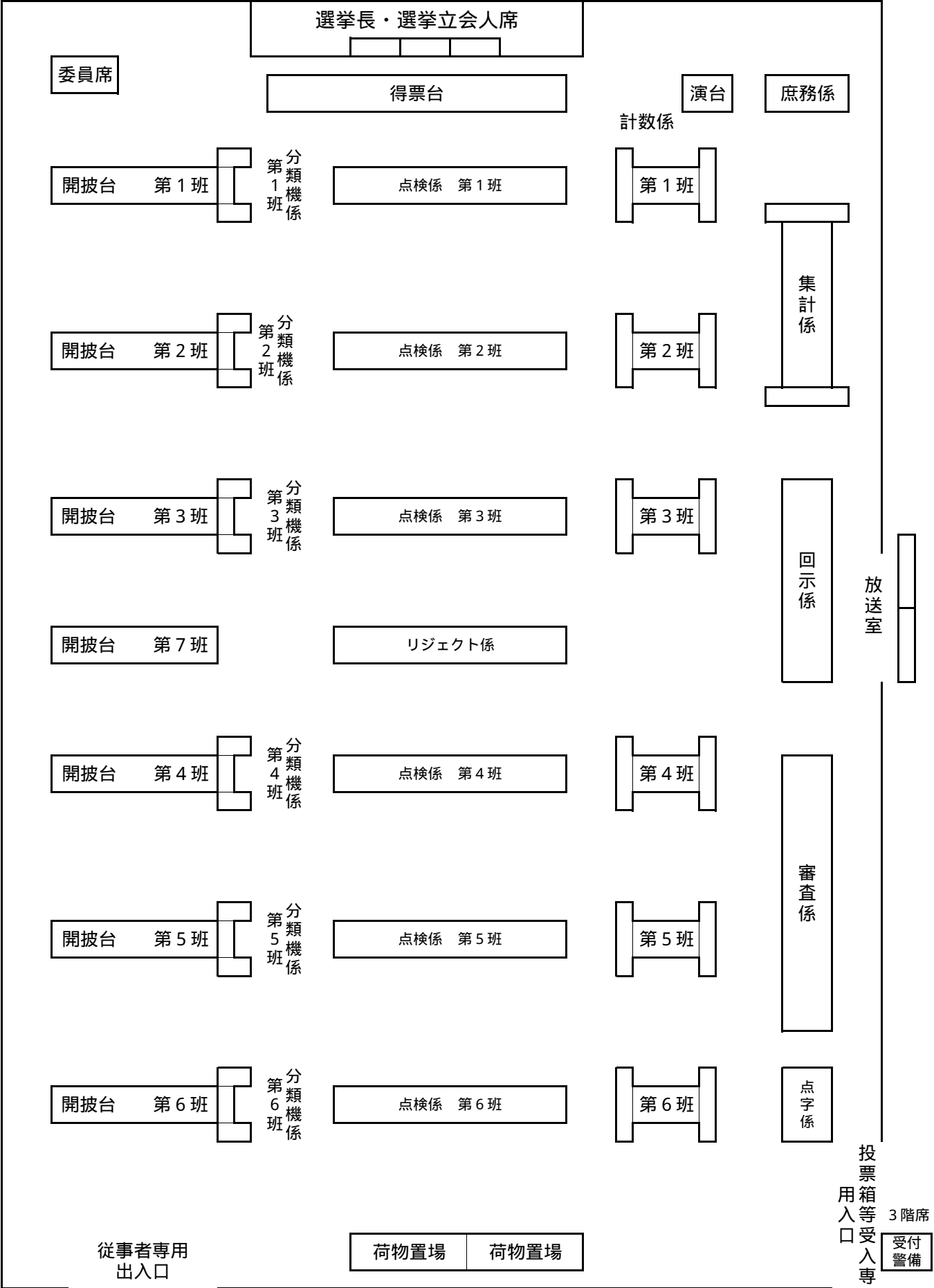


( 2 ) 参議院 ( 東京都選出 ) 議員選挙



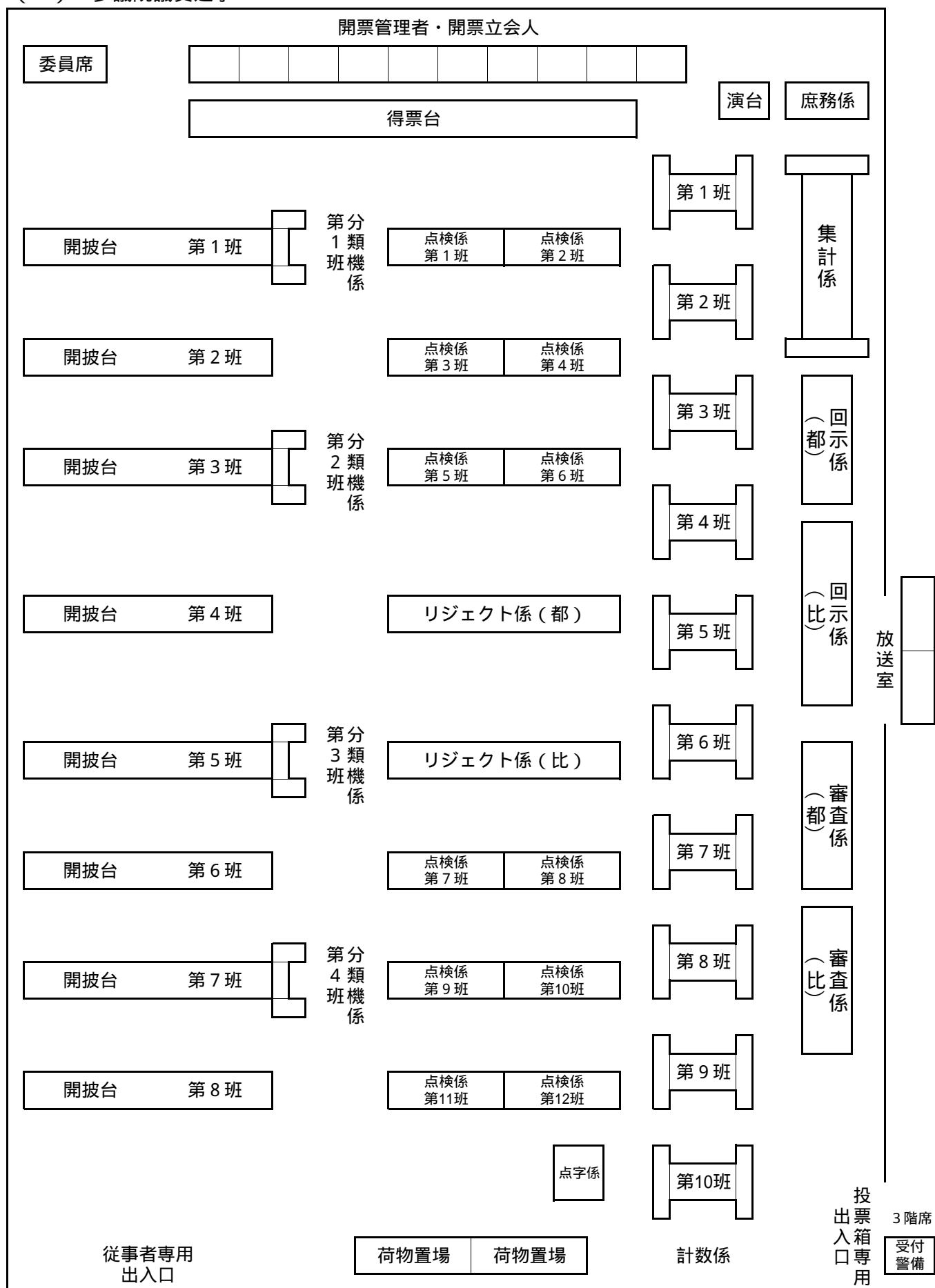
1 1 開票所レイアウト

( 1 ) 東京都議会議員選挙





( 2 ) 参議院議員選挙



# 東京都議会議員選挙

執行日 令和7年6月22日



## 1 立候補者一覧

届出 番号	候補者氏名	候補者氏名 (かな)	党派	新現元 の区別
1	山川 ゆうな	やまかわ ゆうな	無所属	新
2	小林 ひろし	こばやし ひろし	日本共産党	新
3	けいの 信一	けいの しんいち	公明党	現
4	町田 たかし	まちだ たかし	自由民主党	新
5	南 貴大	みなみ たかひろ	再生の道	新
6	さいとう 和樹	さいとう かずき	都民ファースト の会	新

## 2 選挙人名簿

(1) 令和7年6月12日現在 選挙人名簿登録者数

(単位：人)

投票区	投票所 名 称	区 域	男	女	計
1	三 中	南千住8丁目5番～18番	2,653	2,918	5,571
2	汐 入 小	南千住4丁目7番～9番、8丁目1番～4番	2,645	2,985	5,630
3	東京ガス	南千住3丁目全域、4丁目1番	2,145	1,851	3,996
4	南 二 中	南千住4丁目2番～6番、6丁目60番～71番、7丁目全域	2,891	3,037	5,928
5	二 南 保	南千住2丁目1番～33番	1,115	1,016	2,131
6	二 瑞 小	南千住1丁目56番～59番、2丁目34番、5丁目1番～44番、6丁目46番～59番	2,886	2,776	5,662
7	瑞 光 小	南千住1丁目41番～55番、6丁目1番～45番	2,580	2,696	5,276
8	六 瑞 小	南千住1丁目1番～40番、東日暮里1丁目1番～8番、14番、17番	1,569	1,574	3,143
9	一 中	荒川1丁目全域、8丁目全域	2,974	3,104	6,078
10	二 峡 小	荒川2丁目全域、4丁目全域	2,965	3,050	6,015
11	生涯・教育	荒川3丁目1番～63番、東日暮里3丁目1番～4番、13番～15番	2,225	2,295	4,520
12	峡 田 小	荒川3丁目64番～79番、東日暮里3丁目39番、40番、6丁目1番 西日暮里1丁目1番～33番、35番～37番、46番、6丁目1番、2番	2,309	2,275	4,584
13	四 中	荒川5丁目全域、6丁目41番～70番	2,237	2,315	4,552
14	九 峡 小	荒川6丁目1番～40番、7丁目全域	2,621	2,793	5,414
15	四 峡 小	町屋1丁目1番～8番、12番～29番、2丁目全域、3丁目1番～7番、4丁目1番～5番、7番、9番、13番～18番	3,217	3,181	6,398
16	五 峡 小	町屋3丁目8番～31番、4丁目19番～24番、30番～34番、6丁目1番～5番、10番～18番	2,266	2,424	4,690
17	七 峡 小	町屋1丁目9番～11番、30番～38番、7丁目全域、8丁目全域	3,159	3,290	6,449
18	原 中	町屋5丁目全域、6丁目6番～9番、19番～38番	2,786	2,967	5,753
19	大 門 小	町屋4丁目6番、8番、10番～12番、25番～29番、35番、36番、 東尾久6丁目2番、3番、6番、7番、9番～48番、7丁目全域、8丁目1番～13番	2,566	2,552	5,118
20	九 中	東尾久1丁目1番～14番、2丁目1番～23番、34番～40番、45番～49番、3丁目1番～16番、24番、25番、6丁目1番、4番、5番、8番	2,569	2,514	5,083
21	赤 土 小	東尾久1丁目15番～37番、2丁目24番～33番、41番～44番、4丁目1番～10番、19番～29番、37番～39番、51番～53番	3,022	2,971	5,993
22	尾 久 小	東尾久3丁目17番～23番、26番～37番、4丁目11番～18番、30番～36番、40番～49番、5丁目1番～29番、31番～42番、6丁目49番～52番	2,675	2,693	5,368
23	宮 前 小	東尾久4丁目50番、5丁目30番、43番～46番、西尾久1丁目全域、2丁目全域	2,374	2,467	4,841
24	七 中	西尾久4丁目全域、5丁目全域	2,883	3,047	5,930
25	八 幡 中	東尾久8丁目14番～46番、西尾久3丁目全域、6丁目全域	2,811	2,954	5,765
26	尾久六小	西尾久7丁目全域、8丁目全域	3,610	3,921	7,531
27	六 日 小	西日暮里1丁目34番、38番～45番、47番～62番、5丁目1番～18番、23～38番、6丁目3番～69番	3,558	3,372	6,930
28	一 日 小	西日暮里3丁目全域、4丁目全域、5丁目19番～22番	1,508	1,563	3,071
29	ひぐらし	東日暮里5丁目41番、43番～55番、6丁目23番～40番、49番～60番、西日暮里2丁目全域	4,404	4,366	8,770
30	二 日 小	東日暮里5丁目1番～40番、42番、6丁目2番～22番、41番～48番	2,903	2,953	5,856
31	三 日 小	東日暮里3丁目5番～12番、16番～38番、41番～46番、4丁目全域	2,987	2,895	5,882
32	真 成 幼	東日暮里1丁目9番～13番、15番、16番、18番～42番、2丁目全域	2,678	2,504	5,182
合 計			85,791	87,319	173,110

( 2 ) 補正登録者数 ( 6 月 1 3 日 ~ 6 月 2 2 日 )

( 単位 : 人 )

総 数	内 訳	
	男	女
1	1	0

( 3 ) 選挙人名簿二重登録に関する通知 ( 旧住所地選挙管理委員会へ通知 )

件 数	人 数	通 知 時 期
42	540	5月26日

### 3 投票

( 1 ) 投票管理者・投票立会人

投票区	投票所名称	投票管理者	投票立会人		
1	三中	内野和男	上野美恵子	菅根加恵子	多部田美穂
2	汐入小	神田太郎	識名理絵子	石丸奈津子	田村五月
3	東京ガス	渡邊路子	本多由美子	小池登志子	小野寺俊幸 松川綾子
4	南二中	三室晴美	片桐幹子	岡本博美	河邊君栄
5	二南保	大里和子	鈴木暢子	二本木孝守	平渡茂子
6	二瑞小	林英一	戸張京子	野澤育代	和田美奈子
7	瑞光小	坂口佳江	松井芳子 田崎規予	石川弥里 飯田貞年	渡邊清美 島田美樹
8	六瑞小	山田智恵子	廣瀬佳子	喜未澄江	齋藤壽美子
9	一中	山岸礼子	若林智子	泉希代子	目黒由希子
10	二峡小	朝倉紀子	金田博	小久保志津子	山崎文基
11	生涯・教育	奥村一	横田直樹	石川大介	戸谷典子 関本素子
12	峡田小	坪内千里	太田祐子	上山輝樹	大塚まゆみ
13	四中	白石幸江	小林春美	大庭和子	佐藤亜希子
14	九峡小	竹内美恵	由水美和 池谷輝恵	中谷源	古市友成
15	四峡小	石川明日香	小林由里子	須藤こずえ 岩澤晴美	中島布美子 望月和子
16	五峡小	小林信行	古俣睦子	早川会梨香	早川美也子
17	七峡小	郷田敏子	中嶋佳治	吉田慈子	武田茂 田村季子
18	原中	遠藤安男	住井優子	青木壽孝	阿部泰子
19	大門小	池西克友	角田崇子	今堀ひろみ	近藤礼子
20	九中	鈴木壽美子	青山良子	池田文子	宮島知司
21	赤土小	松野尾和善	竹内伸吾	佐々木舞子	高橋晴美

投票区	投票所名称	投票管理者	投票立会人		
22	尾久小	池田実華	野口 ゆかり	大内 昭子	高橋 仁美
23	宮前小	大澤 扶佐子	新井 和子	湯田 典子	綿貫 洋子
24	七 中	石倉 睦美	藤 新一	青木 立子	瀧川 健太郎
25	八幡中	菊池 学	田中 敏行	鈴木 真希	染谷 峰子
26	尾久六小	植村 英男	藤木 美佐子	伊藤 美代子	酒井 太平
27	六日小	渡邊 兼人	小島 浩人	木村 直樹	中村 美華
28	一日小	飯島 昌子	荻本 妙子	鹿熊 郁子	榊原 敦子
29	ひぐらし	渡邊 雄一郎	芝江 勇毅	小林 輝彦	有馬 佳奈 有馬 明美
30	二日小	櫻井 ちかゑ	伊藤 弘子	後藤 悦子	酒井 織彩
31	三日小	箭内 佳子	神山 早苗	高原 佐恵	岡安 文子 飯島 恵理子
32	真成幼	千田 公隆	亀間 廣之助	海口 房子	嶋田 貴子

( 2 ) 投票事務従事者等数

( 単位 : 人 )

投票管理者	投票立会人	総括主任	庶務係 (主任・副主任を含む)	名簿対照係
32	107	32	176	89
用紙交付係	投票本部 (戸籍住民課を含む)	集計本部	速報本部	合計
32	9	7	9	493

## ( 3 ) 投票区別選挙当日の有権者数、投票者数及び投票率

投票区	投票所名称	有権者数 (最終確定時点)			投票者数			投票率			前回 (R3) 平均 投票率
		男	女	計	男	女	計	男	女	平均	
		人	人	人	人	人	人	%	%	%	%
1	三中	2,622	2,892	5,514	1,390	1,454	2,844	53.01	50.28	51.58	45.89
2	汐入小	2,585	2,923	5,508	1,281	1,484	2,765	49.56	50.77	50.20	42.08
3	東京ガス	2,079	1,812	3,891	905	818	1,723	43.53	45.14	44.28	36.57
4	南二中	2,831	2,982	5,813	1,398	1,501	2,899	49.38	50.34	49.87	43.09
5	二南保	1,069	998	2,067	480	510	990	44.90	51.10	47.90	38.19
6	二瑞小	2,797	2,701	5,498	1,290	1,289	2,579	46.12	47.72	46.91	41.76
7	瑞光小	2,529	2,655	5,184	1,258	1,331	2,589	49.74	50.13	49.94	43.29
8	六瑞小	1,525	1,523	3,048	699	705	1,404	45.84	46.29	46.06	41.11
9	一中	2,920	3,046	5,966	1,362	1,446	2,808	46.64	47.47	47.07	41.18
10	二峡小	2,889	2,983	5,872	1,350	1,489	2,839	46.73	49.92	48.35	43.11
11	生涯・教育	2,184	2,263	4,447	1,057	1,133	2,190	48.40	50.07	49.25	42.81
12	峡田小	2,237	2,215	4,452	1,016	1,028	2,044	45.42	46.41	45.91	39.21
13	四中	2,165	2,236	4,401	991	1,034	2,025	45.77	46.24	46.01	40.02
14	九峡小	2,520	2,712	5,232	1,256	1,404	2,660	49.84	51.77	50.84	47.07
15	四峡小	3,132	3,116	6,248	1,518	1,594	3,112	48.47	51.16	49.81	44.98
16	五峡小	2,207	2,382	4,589	1,044	1,142	2,186	47.30	47.94	47.64	43.87
17	七峡小	3,089	3,234	6,323	1,492	1,571	3,063	48.30	48.58	48.44	43.04
18	原中	2,739	2,930	5,669	1,305	1,460	2,765	47.65	49.83	48.77	44.95
19	大門小	2,481	2,510	4,991	1,199	1,265	2,464	48.33	50.40	49.37	43.66
20	九中	2,497	2,465	4,962	1,157	1,229	2,386	46.34	49.86	48.09	44.31
21	赤土小	2,939	2,894	5,833	1,425	1,485	2,910	48.49	51.31	49.89	42.43
22	尾久小	2,603	2,638	5,241	1,267	1,297	2,564	48.67	49.17	48.92	44.24
23	宮前小	2,315	2,405	4,720	1,025	1,111	2,136	44.28	46.20	45.25	42.24
24	七中	2,822	2,990	5,812	1,348	1,441	2,789	47.77	48.19	47.99	45.59
25	八幡中	2,749	2,884	5,633	1,305	1,393	2,698	47.47	48.30	47.90	45.40
26	尾久六小	3,538	3,869	7,407	1,753	1,921	3,674	49.55	49.65	49.60	46.94
27	六日小	3,431	3,280	6,711	1,487	1,489	2,976	43.34	45.40	44.35	41.10
28	一日小	1,462	1,521	2,983	734	756	1,490	50.21	49.70	49.95	45.04
29	ひぐらし小	4,247	4,255	8,502	1,999	2,120	4,119	47.07	49.82	48.45	41.98
30	二日小	2,791	2,855	5,646	1,329	1,368	2,697	47.62	47.92	47.77	41.92
31	三日小	2,907	2,833	5,740	1,288	1,319	2,607	44.31	46.56	45.42	43.08
32	真成幼	2,600	2,438	5,038	1,182	1,127	2,309	45.46	46.23	45.83	42.62
合 計		83,501	85,440	168,941	39,590	41,714	81,304	47.41	48.82	48.13	43.10

令和7年から東京都の選挙において都内転出者は投票した場合にのみ当日有権者に含まれることとなりました。そのため、当初（午前7時時点）の当日有権者数と最終確定時点の当日有権者数は異なります。なお、次頁「時間別投票状況」の途中時点の投票率は当初の当日有権者を分母として計算しています。



## ( 4 ) 時間別投票状況

時 間		投 票 者 数			投 票 率			前 回 投 票 率 ( R3 )		
		男	女	計	男	女	平 均	男	女	平 均
8	現 在	人 1,110	人 670	人 1,780	% 1.33	% 0.78	% 1.05	% 0.67	% 0.42	% 0.54
9	現 在	1,600	1,200	2,800						
	累 計	2,710	1,870	4,580	3.25	2.19	2.71	1.75	1.04	1.39
10	現 在	2,390	2,120	4,510						
	累 計	5,100	3,990	9,090	6.11	4.67	5.38	3.62	2.40	3.01
11	現 在	3,140	2,970	6,110						
	累 計	8,240	6,960	15,200	9.87	8.15	9.00	6.75	5.20	5.97
12	現 在	2,280	2,340	4,620						
	累 計	10,520	9,300	19,820	12.60	10.88	11.73	9.83	8.26	9.04
13	現 在	2,410	2,130	4,540						
	累 計	12,930	11,430	24,360	15.48	13.38	14.42	13.26	11.54	12.39
14	現 在	1,800	1,610	3,410						
	累 計	14,730	13,040	27,770	17.64	15.26	16.44	16.23	14.36	15.29
15	現 在	1,560	1,390	2,950						
	累 計	16,290	14,430	30,720	19.51	16.89	18.18	18.94	17.11	18.02
16	現 在	1,790	1,780	3,570						
	累 計	18,080	16,210	34,290	21.65	18.97	20.30	21.36	19.72	20.53
17	現 在	2,050	2,320	4,370						
	累 計	20,130	18,530	38,660	24.11	21.69	22.88	23.68	22.11	22.89
18	現 在	2,360	2,530	4,890						
	累 計	22,490	21,060	43,550	26.93	24.65	25.78	25.66	24.19	24.92
19	現 在	2,750	3,130	5,880						
	累 計	25,240	24,190	49,430	30.23	28.31	29.26	27.87	26.37	27.11
20	現 在	2,520	2,950	5,470						
	累 計	27,760	27,140	54,900	33.25	31.76	32.50	29.63	28.11	28.86
期 日 前 投 票		11,641	14,295	25,936	13.94	16.73	15.35	12.49	15.42	13.97
不 在 者 投 票		189	279	468	0.23	0.33	0.28	0.22	0.31	0.27
最 終 累 計		39,590	41,714	81,304	47.41	48.82	48.13	42.35	43.84	43.10

## ( 5 ) 年代別投票率

( 単位 : % )

年代別	男	女	計
18歳	43.50	43.29	43.39
19歳	33.84	34.65	34.24
10歳代計	38.71	39.03	38.87
20歳	32.71	31.61	32.16
21 ~ 24	28.96	29.28	29.12
25 ~ 29	33.46	37.71	35.56
20歳代計	31.91	34.44	33.16
30 ~ 34	40.73	46.15	43.38
35 ~ 39	43.82	48.25	45.95
30歳代計	42.25	47.17	44.64
40 ~ 44	45.24	49.49	47.27
45 ~ 49	48.55	49.28	48.90
40歳代計	46.97	49.38	48.13
50 ~ 54	48.95	50.51	49.71
55 ~ 59	50.97	52.70	51.80
50歳代計	49.87	51.50	50.66
60 ~ 64	53.98	55.65	54.79
65 ~ 69	56.82	59.80	58.27
60歳代計	55.26	57.53	56.36
70 ~ 74	59.56	62.30	60.96
75 ~ 79	59.61	60.01	59.82
70歳代計	59.58	61.08	60.36
80歳以上	51.56	42.56	45.76
合 計	47.41	48.82	48.13

## ( 6 ) 選挙当日の有権者数、投票者数及び投票率の推移

執行年月日	有権者数			投票者数			投票率		
	男	女	計	男	女	計	男	女	平均
	人	人	人	人	人	人	%	%	%
S22.04.30	35,353	30,423	65,776	27,403	21,946	49,349	77.51	72.14	75.03
S26.04.30	59,548	57,046	116,594	41,093	36,916	78,009	69.01	64.71	66.91
S30.04.23	69,407	66,326	135,733	46,620	42,128	88,748	67.17	63.52	65.38
S34.04.23	75,001	71,329	146,330	58,190	54,809	112,999	77.59	76.84	77.22
S38.04.17	83,307	78,138	161,445	61,594	58,999	120,593	73.94	75.51	74.70
S40.07.23	82,345	77,708	160,053	52,734	52,619	105,353	64.04	67.71	65.82
S44.07.13	83,639	78,875	162,514	56,909	59,590	116,499	68.04	75.55	71.69
S48.07.08	80,389	78,400	158,789	52,488	54,991	107,479	65.29	70.14	67.69
S52.07.10	74,211	73,873	148,084	50,455	53,939	104,394	67.99	73.02	70.50
S54.09.09 補欠選挙	71,687	71,697	143,384	29,882	33,879	63,761	41.68	47.25	44.47
S56.07.05	70,861	71,296	142,157	43,335	48,073	91,408	61.15	67.43	64.30
S60.07.07	70,204	70,213	140,417	41,844	47,126	88,970	59.60	67.12	63.36
H元.07.02	70,321	70,025	140,346	45,049	49,581	94,630	64.06	70.80	67.43
H05.06.27	71,687	71,327	143,014	41,735	46,045	87,780	58.22	64.55	61.38
H09.07.06	70,287	70,527	140,814	31,158	34,898	66,056	44.33	49.48	46.91
H13.06.24	71,818	72,338	144,156	34,363	38,244	72,607	47.85	52.87	50.37
H17.07.03	74,337	74,791	149,128	34,874	38,305	73,179	46.91	51.22	49.07
H21.07.12	78,040	78,731	156,771	44,869	46,367	91,236	57.49	58.89	58.20
H25.06.23	79,875	80,591	160,466	35,876	38,217	74,093	44.92	47.42	46.17
H29.07.02	82,436	83,519	165,955	42,962	44,887	87,849	52.12	53.74	52.94
R03.07.04	83,616	85,354	168,970	35,409	37,421	72,830	42.35	43.84	43.10
R07.06.22	83,501	85,440	168,941	39,590	41,714	81,304	47.41	48.82	48.13

## ( 7 ) 点字投票

( 単位 : 票 )

総 数	内 訳	
	有 効	無 効
12 (9)	12	0

( ) の数字は、期日前投票及び不在者投票者数 ( 内数 ) を示す

## ( 8 ) 代理投票

( 単位 : 票 )

総数	内訳				
	投票日当日投票 所におけるもの	期日前投票所 におけるもの	荒川区の選挙管理 委員長に対してな した不在者投票に おけるもの	指定病院等での 不在者投票にお けるもの	郵便等により投 票を行ったもの
244	60	119	0	64	1

## ( 9 ) 仮投票

( 単位 : 票 )

総 数	内 訳	
	受 理 し た も の	受 理 し な か っ た も の
1 (1)	0	1

( ) の数字は、期日前投票及び不在者投票者数 ( 内数 ) を示す

## ( 10 ) 公職選挙法第 4 4 条第 3 項の文書を提示して投票した者

( 単位 : 人 )

区 分	総 数	内 訳			
		住民票の写しを提示した者	区市町村長の発行した公職選挙法施行令第 3 4 条の 2 第 2 項の証明書を提示した者	その他の「引き続き都内に居住することを証する文書」を提示した者	住基ネットによる確認
投票日当日投票所において投票した者	99	5	0	76	18
期日前投票所において投票した者	75	2	0	70	3

## 4 期日前投票

## ( 1 ) 投票管理者・投票立会人

荒川区役所

月 日	投 票 管 理 者	投 票 立 会 人	
6月14日 ( 土 )	瀬 戸 広 行	竹 内 健	橋 本 孝 夫
		栗 石 恵 子	飯 塚 節 子
6月15日 ( 日 )	大 庭 和 子	永 田 潤	阿 部 文 夫
		佐 藤 和 子	坂 本 み つ 子
6月16日 ( 月 )	箱 崎 英 理 子	川 嶋 信	森 秀 夫
		高 橋 亨 爾	飯 田 美 佐 子
6月17日 ( 火 )	小 林 春 美	荒 井 愼 悟	荒 井 一 郎
		宇 賀 恵 美 子	野 村 喜 代 子
6月18日 ( 水 )	大 庭 和 子	飯 野 真 由 美	渡 邊 常 男
		大 見 初 枝	今 井 恵 子
6月19日 ( 木 )	佐 藤 亜 希 子	荒 井 宏 子	松 下 慶 子
		小 林 直 子	佐 久 間 真 由 美
6月20日 ( 金 )	箱 崎 英 理 子	高 橋 正 雄	鳥 山 智 史
		山 下 由 美 子	矢 島 啓 子
6月21日 ( 土 )	清 水 恵 弘	田 中 美 夏	大 澤 康 二
		渡 来 一 雄	藤 井 寛 子

南千住駅前ふれあい館

月 日	投 票 管 理 者	投 票 立 会 人
6月15日(日)	上 野 美 恵 子	梅 野 茂 迫 田 優 江
		金 子 幸 代 田 中 敏 子
6月16日(月)	和 田 美 奈 子	武 井 裕 子 高 野 敏 博
		金 子 光 紀 桜 井 範 子
6月17日(火)	菅 根 加 恵 子	神 谷 耕 一 佐 藤 隆 治
		番 匠 清 美 磯 谷 マ サ
6月18日(水)	本 多 由 美 子	新 井 康 史 平 崎 理 美 子
		岡 安 恒 子 桜 井 正 夫
6月19日(木)	松 井 芳 子	滝 沢 広 行 橋 本 美 智 子
		石 川 ひ ろ み 持 木 富 美 子
6月20日(金)	田 崎 規 予	我 毛 文 子 林 田 久 美 子
		林 直 哉 三 浦 直 朗
6月21日(土)	田 村 五 月	三 村 輝 明 吉 川 修 一
		若 井 富 夫 三 浦 至 郎

荒川総合スポーツセンター

月 日	投 票 管 理 者	投 票 立 会 人
6月15日(日)	石 丸 奈 津 子	田 中 淳 子 萩 原 秀 郎
		山 口 昌 寛 蓬 田 光 代
6月16日(月)	持 木 富 美 子	金 井 正 彦 御 山 俊 一
		松 本 る み 子 石 井 精 一
6月17日(火)	識 名 理 絵 子	齊 藤 恵 美 岡 安 春 雄
		松 繁 敦 子 田 中 由 美
6月18日(水)	多 部 田 美 穂	堀 内 馨 加 藤 ア エ コ
		山 本 康 雄 茂 木 桂 祐
6月19日(木)	田 村 五 月	西 村 洋 一 中 島 義 雄
		永 野 毅 原 田 佐 知 江
6月20日(金)	本 多 由 美 子	西 村 初 恵 安 東 妙 子
		粂 山 ト シ 清 水 篤 子
6月21日(土)	菅 根 加 恵 子	高 村 淑 子 細 見 美 智 子
		持 木 伸 介 関 根 真 理 子

町屋文化センター

月 日	投 票 管 理 者	投 票 立 会 人
6月15日(日)	大 内 昭 子	西 島 康 子
		中 山 弘
6月16日(月)	尾 身 優 奈	阿 部 泰 子
		多 久 未 来
6月17日(火)	古 俣 睦 子	井 上 裕
		荒 木 玫 子
6月18日(水)	中 嶋 佳 治	小 林 宗 二
		鈴 木 滋 美
6月19日(木)	青 木 壽 孝	伊 豆 茂 夫
		石 井 ま つ 江
6月20日(金)	中 嶋 佳 治	村 尾 正 史
		中 川 明 子
6月21日(土)	武 田 茂	南 山 祐 太 朗
		山 崎 育 子
		渡 來 静 子
		小 澤 仁 志
		金 谷 喜 代 志
		笹 原 文 恵
		安 藤 邦 佳
		五 十 畑 久 仁 代
		安 田 孝 良
		秋 山 美 穂
		藤 田 千 恵 子
		山 本 東
		時 政 英 之
		中 島 美 恵 子
		久 保 田 正 充
		佐 藤 松 恵

シルバー人材センター・荒川授産場

月 日	投 票 管 理 者	投 票 立 会 人
6月15日(日)	木 村 房 子	松 尾 博
		大 森 益 子
6月16日(月)	角 田 崇 子	東 郷 紀 明
		前 原 須 美 子
6月17日(火)	齊 藤 恵 子	高 橋 み ど り
		矢 口 純 夫
6月18日(水)	村 越 千 工 子	酒 井 三 郎
		田 島 一 雄
6月19日(木)	高 橋 仁 美	高 橋 昭 三
		猪 瀬 芳 江
6月20日(金)	高 橋 晴 美	柳 田 理 恵
		鈴 木 義 明
6月21日(土)	村 越 千 工 子	坂 崎 實 夫
		千 田 実 千 代
		増 田 裕 美
		柳 澤 孝 成
		北 原 登 志 子
		鈴 木 庸 介
		綱 川 比 佐 子
		尾 崎 優
		高 橋 泰 子
		澤 田 章
		棚 田 久 美 子
		數 井 知 義
		棚 田 治 雄
		山 崎 玉 太 郎
		小 林 富 雄
		園 田 征 市

西尾久ふれあい館

月 日	投 票 管 理 者	投 票 立 会 人
6月15日(日)	鈴 木 恵 美	中 村 恵 吾
		轟 友 香
6月16日(月)	大 島 洋 美	恩 田 仁 一
		高 見 澤 林 四 郎
6月17日(火)	田 中 敏 行	山 口 博 子
		本 田 和 枝
6月18日(水)	小 林 久 之	迫 田 正 則
		宮 野 正 弘
6月19日(木)	新 井 和 子	春 山 洋 子
		古 山 紀 子
6月20日(金)	綿 貫 洋 子	中 原 良 子
		中 井 靖
6月21日(土)	板 山 佳 織	田 口 陽 子
		柴 田 精 一
		佐 藤 知 秀
		柴 田 美 子
		井 上 幸 江
		古 山 悟 由
		稲 場 謙 次 郎
		岩 渕 清
		橋 本 孝 夫
		西 山 力 ネ 子
		和 田 紀 子
		川 田 里 美
		服 部 晃 末
		鈴 木 久
		奥 野 克 明
		鈴 木 功 子

ふらっとにっぽり

月 日	投 票 管 理 者	投 票 立 会 人
6月15日(日)	後 藤 悦 子	小 泉 栄 子
		中 山 千 枝 子
6月16日(月)	嶋 田 貴 子	内 田 晴 美
		渡 邊 和 幸
6月17日(火)	坂 田 晶 子	四 津 榮 子
		山 中 久 子
6月18日(水)	後 藤 悦 子	下 東 逸 郎
		花 上 和 夫
6月19日(木)	高 橋 規 子	加 藤 奈 津 子
		奈 須 美 智 子
6月20日(金)	戸 恒 浩 美	工 藤 壽 美 生
		清 水 み ゆ き
6月21日(土)	神 山 早 苗	野 口 英 二
		鈴 木 美 佐 子
		神 山 章 悟
		藤 倉 千 勢
		小 嶋 一 之
		乃 美 樹 一 郎
		小 林 美 枝 子
		高 木 潤 也
		渡 邊 陽 子
		吉 村 亮 一
		野 村 利 雄
		今 村 美 和 子
		久 住 恵 美 子
		関 口 光 子
		小 口 悦 子
		山 口 史 子

## ( 2 ) 日別投票所別期日前投票者数

( 単位：人 )

施設名 月日	区 役 所	区 役 所 以 外							合 計
		南千住駅前ふれあい館	荒川総合スポーツセンター	町屋文化センター	洲巴・人材センター・荒川授産場	西尾久ふれあい館	ふらっとにっぽり	小 計	
6月14日(土)	748							0	748
6月15日(日)	596	375	338	729	361	463	491	2,757	3,353
6月16日(月)	450	351	226	530	251	197	311	1,866	2,316
6月17日(火)	411	344	269	528	225	194	297	1,857	2,268
6月18日(水)	448	421	291	616	290	250	374	2,242	2,690
6月19日(木)	466	531	342	696	322	293	431	2,615	3,081
6月20日(金)	561	633	479	910	429	387	556	3,394	3,955
6月21日(土)	868	1,221	980	1,792	756	707	1,201	6,657	7,525
合 計	4,548	3,876	2,925	5,801	2,634	2,491	3,661	21,388	25,936

## 5 不在者投票

## ( 1 ) 不在者投票管理者別不在者投票数

不 在 者 投 票 管 理 者	投 票 数
業務地旅行地又は居住地等の区市町村の選挙管理委員長に対してなしたものの	40
船長に対してなしたものの(洋上投票によるものを含む)	0
病院長、老人ホームの長又は国立保養所の長に対してなしたものの	397
身体障害者支援施設、保護施設又は労災リハビリテーション作業所の長に対してなしたものの	2
刑事施設の長又は留置施設の留置管理者に対してなしたものの	9
少年院、少年鑑別所の長又は婦人補導院の長に対してなしたものの	0
選挙人の属する区市町村の選挙管理委員長に対してなしたものの	1
郵便による不在者投票をなしたものの	19
合 計	468

## ( 2 ) 郵便等投票証明書交付数(選挙期日当日において有効期限内)

項 目	交 付 数
郵便等投票証明書交付数	29
上記のうち、代理記載制度該当のもの	2



## 6 選挙会

### (1) 選挙長・同職務代理者

職 名	氏 名
選 挙 長	志 村 博 司
同 職 務 代 理 者	中 村 尚 郎

### (2) 選挙立会人

立 会 人 氏 名	届 出 候 補 者 氏 名	候 補 者 の 党 派 名
吉 賀 奈 々	山 川 ゆ う な	無 所 属
小 島 和 男	小 林 ひ ろ し	日 本 共 産 党
菊 地 秀 信	け い の 信 一	公 明 党
板 井 亮 師	町 田 た か し	自 由 民 主 党
砂 川 陽 久	さ い と う 和 樹	都民ファーストの会

### (3) 投票の内訳

投票者総数	投票総数	有効投票	無効投票	無効投票率	不足票	不受理票
票 81,304	票 81,302	票 80,077	票 1,225	% 1.51	票 1	票 1

### (4) 無効投票の内訳

無 効 事 由	投 票 数
所定の用紙を用いないもの	0
候補者でない者又は候補者となることができない者の氏名を記載したもの	66
2人以上の候補者の氏名を記載したもの	3
被選挙権のない候補者の氏名を記載したもの	0
候補者の氏名のほか、他事を記載したもの	9
候補者の氏名を自書しないもの	0
候補者の何人を記載したかを確認し難いもの	17
白紙投票	760
単に雑事を記載したもの	276
単に記号、符号を記載したもの	94
合 計	1,225

## ( 5 ) 候補者別得票数及び得票率

届出番号	当落の別	所属党派	候補者氏名	得票数	得票率
6	当	都民ファーストの会	さいとう 和樹	票 19,016	% 23.75
3	当	公明党	けいの 信一	16,398	20.48
4	落	自由民主党	町田 たかし	16,266	20.31
2	落	日本共産党	小林 ひろし	10,825	13.52
5	落	再生の道	南 貴大	8,994	11.23
1	落	無所属	山川 ゆうな	8,578	10.71
合 計				80,077	100.00

## ( 6 ) 候補者別時間別開票状況

開票開始21時00分

届出番号	所属党派	候補者氏名	21時55分	22時42分 (確定)
1	無所属	山川 ゆうな	票 4,000	票 8,578
2	日本共産党	小林 ひろし	4,000	10,825
3	公明党	けいの 信一	10,000	16,398
4	自由民主党	町田 たかし	10,000	16,266
5	再生の道	南 貴大	4,000	8,994
6	都民ファーストの会	さいとう 和樹	10,000	19,016
開 票 数 ( 計 )			42,000	80,077
開 票 率 ( % )			51.66	100.00

## ( 7 ) 法定得票数及び供託物没収点

区 分	算 出 方 法	得 票 数
法定得票数(法95条)	有効投票総数 / 議員定数 / 4 ( 80,077 / 2 / 4 )	10,009.625
供託物没収点(法93条)	有効投票総数 / 議員定数 / 10 ( 80,077 / 2 / 10 )	4,003.850

## ( 8 ) 開票各係作業終了時刻

点検係	分類機係	リジェクト係	進行係	点字係
21時41分	21時41分	21時41分	22時10分	22時05分
受付・警備係	計数係	審査係	回示係	集計係
22時42分	21時56分	22時38分	22時20分	22時42分

## ( 9 ) 開票事務従事者数

( 単位 : 人 )

点 検 係	分 類 機 係	リジェクト係	進 行 係	点 字 係	受付・警備係
60	18	18	15	2	3
計 数 係	審 査 係	回 示 係	集 計 係	速 報 係	本 部
18	11	8	9	8	9
					合 計
					179

## 7 選挙運動

## ( 1 ) 個人演説会 ( 公営施設関係 )

開催なし

## ( 2 ) ポスター掲示場

設置数

投 票 区 数	設 置 数	一 掲 示 場 当 た り の 設 置 面 数
32	247	12

掲示順序

9	8	7	12
3	2	1	11
けいの信一	小林ひろし	山川ゆうな	タイトル・注意欄
6	5	4	10
さいとう和樹	南貴大	町田たかし	

## ( 3 ) 文書図画の違反に対する撤去命令件数

期 間 別	合 計	文書図画制限 (法第143条)	ポスター の数の制限 (法第144条)	掲 示 箇 所 (法第145条)	脱 法 文 書 (法第146条)	政 治 活 動 用 ポスター等
期 間 前	0	0	0	0	0	0
期 間 中	0	0	0	0	0	0

期間前 ( ~ 令和 7 年 6 月 1 2 日 ) 、期間中 ( 令和 7 年 6 月 1 3 日 ~ 6 月 2 1 日 )

( 4 ) 選挙公報配布

各戸配布部数	115,372部
配布日	令和7年6月16日(月)～6月18日(水)
公報規格	ブランケット判 2頁
補完場所	63か所(主な場所については下表参照)

区役所	各区民事務所	各ひろば館
各ふれあい館	各図書館(サービスステーション含む)	がん予防・健康づくりセンター
区役所分庁舎	区役所北庁舎	町屋文化センター
ムーブ町屋	日暮里サニーホール	男女平等推進センター
生涯学習センター・教育センター	荒川総合スポーツセンター	荒川区民会館
荒川さつき会館	子ども家庭総合センター	老人福祉センター
シルバー人材センター	あらかわエコセンター	障害者福祉会館
各特別養護老人ホーム	各在宅高齢者通所サービスセンター	メトロ・京成町屋駅
J R・メトロ・T X 南千住駅	J R 三河島駅	J R・京成日暮里駅
J R 西日暮里駅	J R 尾久駅	

( 5 ) 選挙運動費用支出制限額

支出制限額	算出方法(公職選挙法第194条)
11,084,100円	選挙人名簿登録者数(173,110人)×人数割額(83円)/当該選挙区の議員定数(2人)+固定額(390万円)

100円未満の端数があるときは100円とする。

## 8 選挙運動費用の公費負担等

( 1 ) 根拠

東京都議会議員及び東京都知事の選挙における選挙運動の公費負担に関する条例  
[平成5年東京都条例第36号]の規定に基づく  
公職選挙法第142条第5項による選挙運動はがきの無料化

( 2 ) 限度額

選挙運動用自動車

一般運送契約	その他の契約		
	自動車借入れ	燃料供給	運転手雇用
各日につき64,500円	各日につき16,100円	7,700円×選挙運動日数	各日につき12,500円

一般運送契約とその他の契約は、いずれかを選択する。

選挙運動用ビラ

単価	枚数	限度額
8円38銭	16,000枚	134,080円

ポスター作成

単価	限度額
(586円66銭×247か所+316,250円)/247か所 =1,868円(1円未満切り上げ)	1,868円×(247か所×2)=922,792円



# 参議院議員選挙

執行日 令和7年7月20日



# 1 参議院（東京都選出）議員選挙立候補者一覧

届出 番号	候補者氏名	候補者氏名 (かな)	党派	新現元 の区別
1	吉良 よし子	きら よしこ	日本共産党	現
2	山本 ジョージ	やまもと じょーじ	れいわ新選組	新
3	吉永 アイ	よしなが あい	無所属	新
4	土居 けんしん	どい けんしん	無所属	新
5	藤川 ひろあき	ふじかわ ひろあき	日本改革党	新
6	西 みゆか	にし みゆか	社会民主党	新
7	小坂 英二	こさか えいじ	日本保守党	新
8	さや	さや	参政党	新
9	みねしま 侑也	みねしま ゆうや	チームみらい	新
10	たけみ 敬三	たけみ けいぞう	自由民主党	現
11	おくむら まさよし	おくむら まさよし	立憲民主党	現
12	牛田 まゆ	うしだ まゆ	国民民主党	新
13	酒井 ともひろ	さかい ともひろ	みんなでつくる党	新
14	福村 康廣	ふくむら やすひろ	世界平和党	新
15	桑島 康文	くわじま やすふみ	核融合党	新
16	渋谷 りく	しぶや りく	新党やまと	新
17	奥村 よしひろ	おくむら よしひろ	国民民主党	新
18	吉田 あや	よしだ あや	再生の道	新
19	鈴木 大地	すずき だいち	自由民主党	新
20	塩村 あやか	しおむら あやか	立憲民主党	現
21	よしざわ 恵理	よしざわ えり	無所属	新
22	市川 たけしま	いちかわ たけしま	日本改革党	新
23	川村 ゆうだい	かわむら ゆうだい	公明党	新
24	おときた 駿	おときた しゅん	日本維新の会	元
25	平野 雨龍	ひらの うりゅう	無所属	新
26	山尾 しおり	やまお しおり	無所属	新
27	ちば ひとし	ちば ひとし	日本誠真会	新
28	増田 昇	ますだ のぼる	無所属	新
29	つじ 健太郎	つじ けんたろう	無所属連合	新
30	早川 幹夫	はやかわ みきお	西郷党	新
31	石丸 幸人	いしまる ゆきと	N H K 党	新
32	高橋 健司	たかはし けんじ	無所属	新



## 2 参議院（比例代表選出）議員選挙名簿届出政党等一覧

届出 番号	名称	略称	政党等のウェブサイト等のアドレス
1	日本共産党	共産党	<a href="https://www.jcp.or.jp/">https://www.jcp.or.jp/</a>
2	日本維新の会	維新	<a href="https://o-ishin.jp/">https://o-ishin.jp/</a>
3	無所属連合	むれん	<a href="https://mushozoku.jp/">https://mushozoku.jp/</a>
4	日本保守党	保守党	<a href="https://hoshuto.jp/">https://hoshuto.jp/</a>
5	立憲民主党	民主党	<a href="https://cdp-japan.jp">https://cdp-japan.jp</a>
6	参政党	参政	<a href="https://sanseito.jp/">https://sanseito.jp/</a>
7	国民民主党	民主党	<a href="https://new-kokumin.jp/">https://new-kokumin.jp/</a>
8	チームみらい	みらい	<a href="https://team-mir.ai/">https://team-mir.ai/</a>
9	日本誠真会	誠真会	<a href="https://nipponseishinkai.jp/">https://nipponseishinkai.jp/</a>
10	社会民主党	社民党	<a href="https://sdp.or.jp">https://sdp.or.jp</a>
11	れいわ新選組	れいわ	<a href="https://reiwa-shinsengumi.com/">https://reiwa-shinsengumi.com/</a>
12	日本改革党	改革党	<a href="https://www.nihonkaikaku.com/">https://www.nihonkaikaku.com/</a>
13	自由民主党	自民党	<a href="https://www.jimin.jp/">https://www.jimin.jp/</a>
14	再生の道	再生	<a href="http://saiseinomichi-official.jp">http://saiseinomichi-official.jp</a>
15	公明党	公明	<a href="https://www.komei.or.jp/">https://www.komei.or.jp/</a>
16	N H K 党	N H K	<a href="https://www.syoha.jp">https://www.syoha.jp</a>

### 3 選挙人名簿

( 1 ) 令和7年7月2日現在 選挙人名簿登録者数

( 単位 : 人 )

投票区	投票所 名 称	区 域	男	女	計
1	三 中	南千住8丁目5番～18番	2,658	2,929	5,587
2	汐 入 小	南千住4丁目7番～9番、8丁目1番～4番	2,659	2,987	5,646
3	東京ガス	南千住3丁目全域、4丁目1番	2,163	1,863	4,026
4	南 二 中	南千住4丁目2番～6番、6丁目60番～71番、7丁目全域	2,898	3,049	5,947
5	二 南 保	南千住2丁目1番～33番	1,124	1,019	2,143
6	二 瑞 小	南千住1丁目56番～59番、2丁目34番、5丁目1番～44番、6丁目46番～59番	2,906	2,795	5,701
7	瑞 光 小	南千住1丁目41番～55番、6丁目1番～45番	2,577	2,705	5,282
8	六 瑞 小	南千住1丁目1番～40番、東日暮里1丁目1番～8番、14番、17番	1,577	1,573	3,150
9	一 中	荒川1丁目全域、8丁目全域	2,981	3,112	6,093
10	二 峡 小	荒川2丁目全域、4丁目全域	2,986	3,075	6,061
11	生涯・教育	荒川3丁目1番～63番、東日暮里3丁目1番～4番、13番～15番	2,242	2,313	4,555
12	峡 田 小	荒川3丁目64番～79番、東日暮里3丁目39番、40番、6丁目1番 西日暮里1丁目1番～33番、35番～37番、46番、6丁目1番、2番	2,311	2,289	4,600
13	四 中	荒川5丁目全域、6丁目41番～70番	2,257	2,335	4,592
14	九 峡 小	荒川6丁目1番～40番、7丁目全域	2,658	2,819	5,477
15	四 峡 小	町屋1丁目1番～8番、12番～29番、2丁目全域、3丁目1番～7番、4丁目1番～5番、7番、9番、13番～18番	3,250	3,204	6,454
16	五 峡 小	町屋3丁目8番～31番、4丁目19番～24番、30番～34番、6丁目1番～5番、10番～18番	2,267	2,429	4,696
17	七 峡 小	町屋1丁目9番～11番、30番～38番、7丁目全域、8丁目全域	3,179	3,306	6,485
18	原 中	町屋5丁目全域、6丁目6番～9番、19番～38番	2,791	2,980	5,771
19	大 門 小	町屋4丁目6番、8番、10番～12番、25番～29番、35番、36番、東尾久6丁目2番、3番、6番、7番、9番～48番、7丁目全域、8丁目1番～13番	2,566	2,554	5,120
20	九 中	東尾久1丁目1番～14番、2丁目1番～23番、34番～40番、45番～49番、3丁目1番～16番、24番、25番、6丁目1番、4番、5番、8番	2,585	2,543	5,128
21	赤 土 小	東尾久1丁目15番～37番、2丁目24番～33番、41番～44番、4丁目1番～10番、19番～29番、37番～39番、51番～53番	3,044	2,984	6,028
22	尾 久 小	東尾久3丁目17番～23番、26番～37番、4丁目11番～18番、30番～36番、40番～49番、5丁目1番～29番、31番～42番、6丁目49番～52番	2,695	2,718	5,413
23	宮 前 小	東尾久4丁目50番、5丁目30番、43番～46番、西尾久1丁目全域、2丁目全域	2,384	2,478	4,862
24	七 中	西尾久4丁目全域、5丁目全域	2,886	3,054	5,940
25	八 幡 中	東尾久8丁目14番～46番、西尾久3丁目全域、6丁目全域	2,828	2,961	5,789
26	尾久六小	西尾久7丁目全域、8丁目全域	3,641	3,941	7,582
27	六 日 小	西日暮里1丁目34番、38番～45番、47番～62番、5丁目1番～18番、23～38番、6丁目3番～69番	3,603	3,414	7,017
28	一 日 小	西日暮里3丁目全域、4丁目全域、5丁目19番～22番	1,518	1,574	3,092
29	ひぐらし	東日暮里5丁目41番、43番～55番、6丁目23番～40番、49番～60番、西日暮里2丁目全域	4,413	4,376	8,789
30	二 日 小	東日暮里5丁目1番～40番、42番、6丁目2番～22番、41番～48番	2,928	2,967	5,895
31	三 日 小	東日暮里3丁目5番～12番、16番～38番、41番～46番、4丁目全域	3,017	2,924	5,941
32	真 成 幼	東日暮里1丁目9番～13番、15番、16番、18番～42番、2丁目全域	2,694	2,523	5,217
合 計			86,286	87,793	174,079

( 2 ) 補正登録者数 ( 7月3日～7月20日 )

( 単位 : 人 )

総 数	内 訳	
	男	女
1	0	1

( 3 ) 選挙人名簿二重登録に関する通知 ( 旧住所地選挙管理委員会へ通知 )

件 数	人 数	通 知 時 期
585	2,014	6月19日

#### 4 投票

( 1 ) 投票管理者・投票立会人

投票区	投票所名称	投票管理者	投票立会人		
1	三中	内野和男	上野美恵子	菅根加恵子	多部田美穂
2	汐入小	神田太郎	識名理絵子	石丸奈津子	田村五月
3	東京ガス	渡邊路子	小池登志子	小野寺俊幸	本多由美子
4	南二中	三室晴美	片桐幹子	竹内一夫	佐久間彩加 野田豊
5	二南保	大里和子	鈴木暢子	二本木孝守	平渡茂子
6	二瑞小	林英一	戸張京子	野澤育代	和田美奈子
7	瑞光小	坂口佳江	松井芳子 田崎規予	島田美樹	坂口有紀子 飯田貞年
8	六瑞小	山田智恵子	廣瀬佳子	喜来澄江	齋藤壽美子
9	一中	山岸礼子	榎本洋子	泉希代子	目黒由希子
10	二峡小	朝倉紀子	金田博	小久保志津子	塩田孝子
11	生涯・教育	奥村一	横田直樹	石川大介	戸谷典子 関本素子
12	峡田小	坪内千里	大塚まゆみ	上山輝樹	松永みどり 小竹裕子
13	四中	白石幸江	小林春美	尾身優奈	佐藤亜希子
14	九峡小	竹内美恵	池谷輝恵	中谷源	古市友成
15	四峡小	石川明日香	小林由里子	望月和子	須藤こずえ 山田和子
16	五峡小	小林信行	古俣睦子	早川会梨香	早川美也子
17	七峡小	郷田敏子	中嶋佳治	武田茂	吉田慈子
18	原中	遠藤安男	住井優子	青木壽孝	阿部泰子

投票区	投票所名称	投票管理者	投票立会人		
19	大門小	角田 崇子	今堀 ひろみ	近藤 礼子	齊藤 美智代
20	九 中	鈴木 壽美子	齊藤 恵子	青山 良子	池田 文子
21	赤土小	松野尾 和善	竹内 伸吾	大野 和也	佐々木 舞子
22	尾久小	池田 実華	高橋 仁美	大内 昭子	野口 ゆかり
23	宮前小	大澤 扶佐子	鈴木 恵美	新井 和子	綿貫 洋子
24	七 中	石倉 睦美	小林 久之	瀧川 健太郎	轟 友香
25	八幡中	菊池 学	田中 敏行	鈴木 真希	染谷 峰子
26	尾久六小	植村 英男	藤木 美佐子	伊藤 美代子	川野 日香梨
27	六日小	渡邊 兼人	小島 浩人	木村 直樹	中村 美華
28	一日小	飯島 昌子	藤倉 千夏	榊原 敦子	高橋 規子
29	ひぐらし	渡邊 雄一郎	芝江 勇毅	有馬 佳奈	加藤 絵理奈
				瀬戸 広行	戸恒 浩美
30	二日小	櫻井 ちかゑ	伊藤 弘子	後藤 悦子	酒井 織彩
31	三日小	神山 早苗	高原 佐恵	飯島 恵理子	岡安 文子
					箭内 明子
32	真成幼	千田 公隆	亀間 廣之助	海口 房子	嶋田 貴子

( 2 ) 投票事務従事者等数

( 単位 : 人 )

投票管理者	投票立会人	総括主任	庶務係 (主任・副主任を含む)	名簿対照係
32	105	32	177	89
用紙交付係	投票本部 (戸籍住民課を含む)	集計本部	速報本部	合計
64	9	7	9	524

( 3 ) 投票区別選挙当日の有権者数、投票者数及び投票率  
東京都選出

投票区	投票所名称	有 権 者 数			投 票 者 数			投 票 率			前 回 (R4) 平 均 投票率
		男	女	計	男	女	計	男	女	平 均	
		人	人	人	人	人	人	%	%	%	%
1	三 中	2,649	2,923	5,572	1,850	1,915	3,765	69.84	65.51	67.57	61.99
2	汐 入 小	2,629	2,963	5,592	1,706	1,854	3,560	64.89	62.57	63.66	57.23
3	東 京 ガ ス	2,135	1,850	3,985	1,290	1,138	2,428	60.42	61.51	60.93	53.51
4	南 二 中	2,881	3,035	5,916	1,853	1,902	3,755	64.32	62.67	63.47	58.91
5	二 南 保	1,111	1,016	2,127	611	595	1,206	55.00	58.56	56.70	51.47
6	二 瑞 小	2,875	2,774	5,649	1,686	1,633	3,319	58.64	58.87	58.75	54.10
7	瑞 光 小	2,564	2,695	5,259	1,630	1,683	3,313	63.57	62.45	63.00	57.63
8	六 瑞 小	1,560	1,558	3,118	890	894	1,784	57.05	57.38	57.22	53.02
9	一 中	2,964	3,087	6,051	1,832	1,885	3,717	61.81	61.06	61.43	54.48
10	二 峡 小	2,961	3,045	6,006	1,835	1,890	3,725	61.97	62.07	62.02	55.95
11	生 涯 ・ 教 育	2,235	2,299	4,534	1,359	1,402	2,761	60.81	60.98	60.90	54.94
12	峡 田 小	2,288	2,270	4,558	1,402	1,375	2,777	61.28	60.57	60.93	54.01
13	四 中	2,231	2,306	4,537	1,312	1,310	2,622	58.81	56.81	57.79	52.82
14	九 峡 小	2,623	2,790	5,413	1,664	1,743	3,407	63.44	62.47	62.94	57.83
15	四 峡 小	3,223	3,187	6,410	1,980	1,956	3,936	61.43	61.37	61.40	55.50
16	五 峡 小	2,243	2,422	4,665	1,370	1,457	2,827	61.08	60.16	60.60	54.16
17	七 峡 小	3,155	3,283	6,438	1,937	1,965	3,902	61.39	59.85	60.61	54.87
18	原 中	2,773	2,964	5,737	1,646	1,783	3,429	59.36	60.16	59.77	55.56
19	大 門 小	2,545	2,539	5,084	1,523	1,527	3,050	59.84	60.14	59.99	55.72
20	九 中	2,564	2,522	5,086	1,583	1,556	3,139	61.74	61.70	61.72	56.05
21	赤 土 小	3,016	2,966	5,982	1,882	1,881	3,763	62.40	63.42	62.91	57.22
22	尾 久 小	2,680	2,702	5,382	1,644	1,614	3,258	61.34	59.73	60.54	55.86
23	宮 前 小	2,355	2,454	4,809	1,395	1,449	2,844	59.24	59.05	59.14	53.13
24	七 中	2,868	3,036	5,904	1,787	1,856	3,643	62.31	61.13	61.70	56.55
25	八 幡 中	2,798	2,935	5,733	1,710	1,754	3,464	61.12	59.76	60.42	55.76
26	尾 久 六 小	3,619	3,925	7,544	2,316	2,449	4,765	64.00	62.39	63.16	58.48
27	六 日 小	3,557	3,377	6,934	2,165	2,088	4,253	60.87	61.83	61.34	54.51
28	一 日 小	1,502	1,557	3,059	1,015	1,019	2,034	67.58	65.45	66.49	63.53
29	ひぐらし小	4,367	4,343	8,710	2,832	2,845	5,677	64.85	65.51	65.18	57.95
30	二 日 小	2,898	2,941	5,839	1,839	1,847	3,686	63.46	62.80	63.13	57.73
31	三 日 小	2,992	2,905	5,897	1,855	1,772	3,627	62.00	61.00	61.51	55.91
32	真 成 幼	2,664	2,499	5,163	1,677	1,510	3,187	62.95	60.42	61.73	55.55
在 外		121	162	283	51	57	108	42.15	35.19	38.16	35.18
合 計		85,646	87,330	172,976	53,127	53,604	106,731	62.03	61.38	61.70	56.10

比例代表選出

投票区	投票所名称	有権者数			投票者数			投票率			前回 (R4) 平均 投票率
		男	女	計	男	女	計	男	女	平均	
		人	人	人	人	人	人	%	%	%	%
1	三中	2,649	2,923	5,572	1,850	1,915	3,765	69.84	65.51	67.57	61.97
2	汐入小	2,629	2,963	5,592	1,706	1,854	3,560	64.89	62.57	63.66	57.23
3	東京ガス	2,135	1,850	3,985	1,290	1,138	2,428	60.42	61.51	60.93	53.54
4	南二中	2,881	3,035	5,916	1,853	1,902	3,755	64.32	62.67	63.47	58.91
5	二南保	1,111	1,016	2,127	611	595	1,206	55.00	58.56	56.70	51.47
6	二瑞小	2,875	2,774	5,649	1,686	1,633	3,319	58.64	58.87	58.75	54.10
7	瑞光小	2,564	2,695	5,259	1,631	1,683	3,314	63.61	62.45	63.02	57.65
8	六瑞小	1,560	1,558	3,118	890	894	1,784	57.05	57.38	57.22	53.02
9	一中	2,964	3,087	6,051	1,831	1,885	3,716	61.77	61.06	61.41	54.46
10	二峡小	2,961	3,045	6,006	1,835	1,889	3,724	61.97	62.04	62.00	55.95
11	生涯・教育	2,235	2,299	4,534	1,359	1,403	2,762	60.81	61.03	60.92	54.94
12	峡田小	2,288	2,270	4,558	1,402	1,375	2,777	61.28	60.57	60.93	54.01
13	四中	2,231	2,306	4,537	1,312	1,310	2,622	58.81	56.81	57.79	52.82
14	九峡小	2,623	2,790	5,413	1,664	1,743	3,407	63.44	62.47	62.94	57.81
15	四峡小	3,223	3,187	6,410	1,979	1,956	3,935	61.40	61.37	61.39	55.50
16	五峡小	2,243	2,422	4,665	1,370	1,457	2,827	61.08	60.16	60.60	54.14
17	七峡小	3,155	3,283	6,438	1,937	1,965	3,902	61.39	59.85	60.61	54.88
18	原中	2,773	2,964	5,737	1,646	1,783	3,429	59.36	60.16	59.77	55.56
19	大門小	2,545	2,539	5,084	1,523	1,527	3,050	59.84	60.14	59.99	55.72
20	九中	2,564	2,522	5,086	1,583	1,555	3,138	61.74	61.66	61.70	56.05
21	赤土小	3,016	2,966	5,982	1,881	1,880	3,761	62.37	63.39	62.87	57.22
22	尾久小	2,680	2,702	5,382	1,644	1,614	3,258	61.34	59.73	60.54	55.86
23	宮前小	2,355	2,454	4,809	1,395	1,449	2,844	59.24	59.05	59.14	53.13
24	七中	2,868	3,036	5,904	1,787	1,856	3,643	62.31	61.13	61.70	56.53
25	八幡中	2,798	2,935	5,733	1,710	1,754	3,464	61.12	59.76	60.42	55.76
26	尾久六小	3,619	3,925	7,544	2,316	2,449	4,765	64.00	62.39	63.16	58.46
27	六日小	3,557	3,377	6,934	2,166	2,088	4,254	60.89	61.83	61.35	54.51
28	一日小	1,502	1,557	3,059	1,014	1,019	2,033	67.51	65.45	66.46	63.53
29	ひぐらし小	4,367	4,343	8,710	2,832	2,843	5,675	64.85	65.46	65.15	57.94
30	二日小	2,898	2,941	5,839	1,839	1,847	3,686	63.46	62.80	63.13	57.73
31	三日小	2,992	2,905	5,897	1,855	1,772	3,627	62.00	61.00	61.51	55.91
32	真成幼	2,664	2,499	5,163	1,677	1,509	3,186	62.95	60.38	61.71	55.55
在外		121	162	283	51	57	108	42.15	35.19	38.16	35.18
合計		85,646	87,330	172,976	53,125	53,599	106,724	62.03	61.38	61.70	56.10

## ( 4 ) 時間別投票状況 ( 東京都選出 )

時 間		投 票 者 数			投 票 率			前 回 投 票 率 ( R4 )		
		男	女	計	男	女	平 均	男	女	平 均
8	現 在	人 1,600	人 1,000	人 2,600	% 1.87	% 1.15	% 1.51	% 1.93	% 1.16	% 1.54
9	現 在	2,160	1,560	3,720						
	累 計	3,760	2,560	6,320	4.40	2.94	3.66	4.37	2.93	3.65
10	現 在	3,150	2,620	5,770						
	累 計	6,910	5,180	12,090	8.08	5.94	7.00	7.99	5.99	6.98
11	現 在	3,800	3,520	7,320						
	累 計	10,710	8,700	19,410	12.52	9.98	11.24	12.43	10.13	11.27
12	現 在	2,920	2,820	5,740						
	累 計	13,630	11,520	25,150	15.94	13.22	14.56	16.54	14.10	15.31
13	現 在	2,920	2,660	5,580						
	累 計	16,550	14,180	30,730	19.35	16.27	17.79	19.66	16.99	18.31
14	現 在	2,400	2,060	4,460						
	累 計	18,950	16,240	35,190	22.16	18.63	20.38	22.49	19.59	21.03
15	現 在	2,040	1,820	3,860						
	累 計	20,990	18,060	39,050	24.54	20.72	22.61	25.13	22.10	23.60
16	現 在	2,180	2,240	4,420						
	累 計	23,170	20,300	43,470	27.09	23.29	25.17	27.47	24.54	25.99
17	現 在	2,270	2,450	4,720						
	累 計	25,440	22,750	48,190	29.75	26.10	27.91	30.34	27.61	28.96
18	現 在	2,380	2,770	5,150						
	累 計	27,820	25,520	53,340	32.53	29.28	30.89	33.30	30.99	32.13
19	現 在	3,050	3,400	6,450						
	累 計	30,870	28,920	59,790	36.09	33.18	34.62	36.33	34.37	35.34
20	現 在	2,778	3,244	6,022						
	累 計	33,648	32,164	65,812	39.34	36.90	38.11	38.67	37.05	37.85
期 日 前 投 票		19,122	20,992	40,114	22.36	24.08	23.23	16.53	19.27	17.91
不 在 者 投 票		306	391	697	0.36	0.45	0.40	0.34	0.42	0.38
在 外 投 票		51	57	108	42.15	35.19	38.16	36.36	30.07	32.81
最 終 累 計		53,127	53,604	106,731	62.03	61.38	61.70	55.51	56.68	56.10

在外投票の投票者数は、当日投票所及び期日前投票所における投票者数を含む

## ( 5 ) 年代別投票率 ( 東京都選出 )

( 単位 : % )

年代別	男	女	計
18歳	56.84	57.90	57.37
19歳	54.37	54.43	54.40
10歳代計	55.62	56.19	55.90
20歳	50.70	53.51	52.14
21 ~ 24	48.54	49.74	49.13
25 ~ 29	54.40	57.85	56.10
20歳代計	52.17	54.78	53.46
30 ~ 34	59.69	63.07	61.33
35 ~ 39	60.56	63.93	62.18
30歳代計	60.11	63.48	61.74
40 ~ 44	61.17	63.21	62.14
45 ~ 49	64.75	63.42	64.10
40歳代計	63.03	63.32	63.17
50 ~ 54	64.87	65.17	65.02
55 ~ 59	64.44	66.33	65.35
50歳代計	64.67	65.69	65.17
60 ~ 64	67.16	67.44	67.30
65 ~ 69	69.50	69.96	69.72
60歳代計	68.21	68.58	68.39
70 ~ 74	70.32	70.63	70.48
75 ~ 79	68.86	66.60	67.67
70歳代計	69.57	68.48	69.01
80歳以上	55.37	44.74	48.53
合 計	62.03	61.38	61.70



## ( 6 ) 選挙当日の有権者数、投票者数及び投票率の推移

執行年月日	選 出 別	有権者数	投 票 者 数			投 票 率		
			男	女	計	男	女	平 均
		人	人	人	人	%	%	%
S25.06.04	地 方 区	101,989	30,804	22,840	53,644	59.24	45.69	52.60
	全 国 区							
S28.04.24	地 方 区	118,897	28,315	21,711	50,026	46.65	37.71	42.08
	全 国 区		28,315	21,712	50,027	46.65	37.71	42.08
S31.07.08	地 方 区	138,871	36,065	29,279	65,344	50.48	43.42	47.05
	全 国 区		36,062	29,279	65,341	50.48	43.42	47.05
S34.06.02	地 方 区	147,846	38,079	35,010	73,089	50.22	48.61	49.44
	全 国 区		38,078	35,008	73,086	50.22	48.61	49.43
S37.07.01	地 方 区	153,120	52,220	49,210	101,430	66.12	66.37	66.24
	全 国 区		52,217	49,208	101,425	66.12	66.37	66.24
S40.07.04	地 方 区	160,636	53,532	52,079	105,611	64.75	66.80	65.75
	全 国 区		53,530	52,076	105,606	64.75	66.80	65.74
S43.07.07	地 方 区	178,681	58,514	58,249	116,763	63.72	67.07	65.35
	全 国 区		58,511	58,247	116,758	63.72	67.06	65.34
S46.06.27	地 方 区	169,202	49,205	50,199	99,404	56.74	60.86	58.75
	全 国 区		49,206	50,201	99,407	56.74	60.86	58.75
S49.07.07	地 方 区	157,233	54,589	55,515	110,104	68.74	71.34	70.03
	全 国 区		54,586	55,504	110,090	68.74	71.32	70.02
S52.07.10	地 方 区	150,437	50,589	54,049	104,638	67.02	72.11	69.56
	全 国 区		50,587	54,041	104,628	67.02	72.10	69.55
S55.06.22	地 方 区	144,600	49,720	52,657	102,377	68.90	72.69	70.80
	全 国 区		49,706	52,657	102,363	68.88	72.69	70.79
S58.06.26	選 挙 区	142,188	37,727	39,003	76,730	53.06	54.87	53.96
	比例代表		37,720	39,002	76,722	53.05	54.86	53.96
S61.07.06	選 挙 区	141,510	45,130	47,926	93,056	63.73	67.80	65.76
	比例代表		45,076	47,910	92,986	63.65	67.77	65.71
H元.07.23	選 挙 区	142,387	41,717	43,123	84,840	58.44	60.73	59.58
	比例代表		41,693	43,113	84,806	58.41	60.72	59.56
H04.07.26	選 挙 区	143,156	33,896	35,512	69,408	47.21	49.77	48.48
	比例代表		33,890	35,492	69,382	47.20	49.74	48.47
H07.07.23	選 挙 区	142,855	30,837	31,964	62,801	43.07	44.86	43.96
	比例代表		30,822	31,956	62,778	43.05	44.85	43.95
H10.07.12	選 挙 区	141,845	40,734	42,790	83,524	57.58	60.18	58.88
	比例代表		40,719	42,784	83,503	57.56	60.17	58.87
H13.07.29	選 挙 区	145,620	37,520	39,249	76,769	51.67	53.76	52.72
	比例代表	145,773	37,530	39,262	76,792	51.63	53.72	52.68

執行年月日	選 出 別	有権者数	投 票 者 数			投 票 率		
			男	女	計	男	女	平 均
H16.07.11	選 挙 区	人 148,981	人 41,067	人 41,915	人 82,982	% 55.26	% 56.14	% 55.70
	比例代表	149,159	41,054	41,947	83,001	55.17	56.12	55.65
H19.07.29	選 挙 区	153,480	44,187	44,817	89,004	57.73	58.25	57.99
	比例代表		44,169	44,808	88,977	57.70	58.24	57.97
H22.07.11	選 挙 区	159,430	46,644	46,956	93,600	58.68	58.74	58.71
	比例代表		46,634	46,946	93,580	58.67	58.73	58.70
H25.07.21	選 挙 区	162,719	43,260	42,969	86,229	53.38	52.61	52.99
	比例代表		43,253	42,967	86,220	53.37	52.61	52.99
H28.07.10	選 挙 区	167,259	47,455	48,116	95,571	57.02	57.26	57.14
	比例代表		47,437	48,111	95,548	57.00	57.25	57.13
R01.07.21	選 挙 区	170,046	42,972	43,551	86,523	51.01	50.75	50.88
	比例代表		42,966	43,552	86,518	51.01	50.75	50.88
R04.07.10	選 挙 区	170,832	47,001	48,843	95,844	55.51	56.68	56.10
	比例代表		46,999	48,841	95,840	55.51	56.68	56.10
R07.07.20	選 挙 区	172,976	53,127	53,604	106,731	62.03	61.38	61.70
	比例代表		53,125	53,599	106,724	62.03	61.38	61.70

## ( 7 ) 都内の投票日当日の有権者数、投票者数及び投票率 ( 東京都選出 )

区 名	有 権 者 数			投 票 者 数			投 票 率		
	男	女	計	男	女	計	男	女	平 均
	人	人	人	人	人	人	%	%	%
千代田区	27,356	27,702	55,058	17,845	17,758	35,603	65.23	64.10	64.66
中 央 区	70,147	78,730	148,877	45,386	49,812	95,198	64.70	63.27	63.94
港 区	95,794	112,791	208,585	57,000	64,473	121,473	59.50	57.16	58.24
新 宿 区	137,079	138,255	275,334	82,414	83,225	165,639	60.12	60.20	60.16
文 京 区	87,800	99,742	187,542	61,241	68,075	129,316	69.75	68.25	68.95
台 東 区	89,942	87,058	177,000	55,858	54,343	110,201	62.10	62.42	62.26
墨 田 区	117,864	122,163	240,027	73,446	75,459	148,905	62.31	61.77	62.04
江 東 区	210,999	221,993	432,992	132,584	136,818	269,402	62.84	61.63	62.22
品 川 区	168,402	177,737	346,139	105,935	109,870	215,805	62.91	61.82	62.35
目 黒 区	109,443	127,394	236,837	70,081	78,852	148,933	64.03	61.90	62.88
大 田 区	309,507	315,339	624,846	191,373	193,248	384,621	61.83	61.28	61.55
世田谷区	361,601	415,336	776,937	237,016	263,713	500,729	65.55	63.49	64.45
渋谷区	91,352	102,092	193,444	56,526	62,202	118,728	61.88	60.93	61.38
中 野 区	142,716	141,183	283,899	89,083	87,224	176,307	62.42	61.78	62.10
杉 並 区	232,602	256,181	488,783	151,910	164,033	315,943	65.31	64.03	64.64
豊 島 区	114,624	115,543	230,167	71,155	72,146	143,301	62.08	62.44	62.26
北 区	143,937	147,467	291,404	92,442	93,422	185,864	64.22	63.35	63.78
荒 川 区	85,646	87,330	172,976	53,127	53,604	106,731	62.03	61.38	61.70
板 橋 区	231,395	245,679	477,074	140,662	148,350	289,012	60.79	60.38	60.58
練 馬 区	297,827	324,700	622,527	188,529	200,533	389,062	63.30	61.76	62.50
足 立 区	285,688	287,265	572,953	162,249	163,140	325,389	56.79	56.79	56.79
葛 飾 区	189,979	193,875	383,854	111,276	112,171	223,447	58.57	57.86	58.21
江戸川区	278,847	277,740	556,587	161,116	161,549	322,665	57.78	58.17	57.97
区 部 計	3,880,547	4,103,295	7,983,842	2,408,254	2,514,020	4,922,274	62.06	61.27	61.65
市 部 計	1,713,204	1,796,162	3,509,366	1,063,617	1,089,522	2,153,139	62.08	60.66	61.35
西多摩郡計	22,943	22,995	45,938	12,593	12,322	24,915	54.89	53.59	54.24
島 部 計	10,134	9,353	19,487	5,968	5,552	11,520	58.89	59.36	59.12
合 計	5,626,828	5,931,805	11,558,633	3,490,432	3,621,416	7,111,848	62.03	61.05	61.53

在外選挙人を含む

## ( 8 ) 点字投票

( 単位 : 票 )

選挙別 \ 区分	総 数	内 訳	
		有 効	無 効
東 京 都 選 出	11 (7)	11	0
比 例 代 表 選 出	11 (7)	11	0

( ) の数字は、期日前投票及び不在者投票者数 ( 内数 ) を示す

## ( 9 ) 代理投票

( 単位 : 票 )

区分 選挙別	総 数	内 訳				
		投票日当日投票所におけるもの	期日前投票所におけるもの	荒川区の選挙管理委員長に対してなした不在者投票におけるもの	指定病院等での不在者投票におけるもの	郵便等により投票を行ったもの
東 京 都 選 出	287	67	153	0	65	2
比 例 代 表 選 出	290	71	153	0	65	1

## ( 10 ) 仮投票

( 単位 : 票 )

区分 選挙別	総 数	内 訳	
		受 理 し た も の	受理しなかったもの
東 京 都 選 出	0 (0)	0	0
比 例 代 表 選 出	0 (0)	0	0

( ) の数字は、期日前投票及び不在者投票者数 ( 内数 ) を示す

## 5 期日前投票

## ( 1 ) 投票管理者・投票立会人

荒川区役所

月 日	投 票 管 理 者	投 票 立 会 人	
		前 半	後 半
7月4日 ( 金 )	中 里 幸 枝	高 村 淑 子	阿 部 文 夫
		宇 賀 恵 美 子	加 藤 奈 津 子
7月5日 ( 土 )	村 越 千 工 子	高 橋 亨 爾	大 澤 康 二
		前 原 須 美 子	塚 田 昌 子
7月6日 ( 日 )	大 内 昭 子	渡 邊 常 男	五 十 畑 久 仁 代
		加 藤 ア エ コ	棚 田 治 雄
7月7日 ( 月 )	和 田 美 奈 子	野 村 利 雄	秋 山 美 穂
		河 合 美 津 江	森 秀 夫
7月8日 ( 火 )	持 木 富 美 子	金 井 正 彦	飯 塚 節 子
		猪 瀬 芳 江	荒 井 愼 悟
7月9日 ( 水 )	坂 田 晶 子	鈴 木 礼 子	手 塚 愛 子
		内 田 晴 美	永 田 潤
7月10日 ( 木 )	神 山 早 苗	西 村 初 恵	中 島 美 恵 子
		東 郷 紀 明	數 井 知 義
7月11日 ( 金 )	大 庭 和 子	松 繁 敦 子	飯 田 美 佐 子
		阿 部 善 行	岡 安 春 雄
7月12日 ( 土 )	箱 崎 英 理 子	川 嶋 信	西 村 洋 一
		柳 田 聡 子	時 政 英 之

荒川区役所（続き）

月 日	投 票 管 理 者	投 票 立 会 人	
		前 半	後 半
7月13日（日）	尾 身 優 奈	竹 内 健	小 林 富 雄
		粂 山 ト シ	増 田 裕 美
7月14日（月）	箱 崎 英 理 子	田 島 一 雄	棚 田 久 美 子
		菅 野 功	野 村 利 雄
7月15日（火）	小 林 春 美	坂 崎 實 夫	小 口 悦 子
		山 下 由 美 子	松 尾 博
7月16日（水）	大 庭 和 子	佐 藤 和 子	尾 崎 優
		荒 木 玫 子	今 村 美 和 子
7月17日（木）	佐 藤 亜 希 子	渡 邊 陽 子	佐 久 間 真 由 美
		大 見 初 枝	藤 井 寛 子
7月18日（金）	清 水 恵 弘	山 本 康 雄	藤 田 千 恵 子
		高 橋 み ど り	柳 澤 孝 成
7月19日（土）	箱 崎 英 理 子	森 下 泉	久 保 田 正 充
		千 田 実 千 代	大 森 益 子

南千住駅前ふれあい館

月 日	投 票 管 理 者	投 票 立 会 人	
		前 半	後 半
7月13日（日）	田 村 五 月	佐 藤 隆 治	湯 浅 世 佳
		田 中 敏 子	新 井 康 史
7月14日（月）	和 田 美 奈 子	金 子 幸 代	武 井 裕 子
		神 谷 耕 一	三 浦 至 郎
7月15日（火）	上 野 美 恵 子	岡 安 恒 子	林 田 久 美 子
		若 井 富 夫	三 浦 直 朗
7月16日（水）	田 村 五 月	番 匠 清 美	橋 本 美 智 子
		桜 井 正 夫	滝 沢 広 行
7月17日（木）	松 井 芳 子	金 子 光 紀	吉 川 修 一
		平 崎 理 美 子	磯 谷 マ サ
7月18日（金）	識 名 理 絵 子	我 毛 文 子	林 直 哉
		西 田 勲	桜 井 範 子
7月19日（土）	本 多 由 美 子	三 村 輝 明	梅 野 茂
		迫 田 優 江	関 根 真 理 子

荒川総合スポーツセンター

月 日	投 票 管 理 者	投 票 立 会 人	
		前 半	後 半
7月13日(日)	石 丸 奈 津 子	山 口 昌 寛	細 見 美 智 子
		田 中 淳 子	渡 邊 陽 子
7月14日(月)	小 池 登 志 子	雫 石 恵 子	田 中 由 美 子
		濱 田 忠 重	持 木 富 美 子
7月15日(火)	菅 根 加 恵 子	成 宮 博	高 野 敏 博
		齊 藤 恵 美	高 木 潤 也
7月16日(水)	本 多 由 美 子	松 本 る み 子	茂 木 桂 祐 章
		永 田 潤	澤 田 章
7月17日(木)	小 野 寺 俊 幸	荒 井 慎 悟	野 村 喜 代 子
		堀 内 馨	御 山 俊 一
7月18日(金)	田 崎 規 予	原 田 佐 知 江	清 水 篤 子
		蓬 田 弘 子	齋 藤 壽 美 子
7月19日(土)	菅 根 加 恵 子	田 中 美 夏	萩 原 秀 郎
		関 口 光 子	持 木 伸 介

町屋文化センター

月 日	投 票 管 理 者	投 票 立 会 人	
		前 半	後 半
7月13日(日)	角 田 崇 子	安 藤 邦 佳	石 井 精 一
		南 山 祐 太 朗	山 崎 育 子
7月14日(月)	小 野 寺 俊 幸	安 田 孝 良	松 下 慶 子
		高 橋 正 雄	中 島 義 雄
7月15日(火)	古 俣 睦 子	中 山 弘	山 口 史 子
		多 久 未 来	村 尾 正 史
7月16日(水)	中 嶋 佳 治	小 林 直 子	山 本 東
		大 嶋 秀 子	西 島 康 子
7月17日(木)	青 木 壽 孝	金 谷 喜 代 志	井 上 裕
		渡 来 静 子	五 十 畑 久 仁 代
7月18日(金)	中 嶋 佳 治	阿 部 泰 子	永 野 毅
		中 川 明 子	小 林 宗 二
7月19日(土)	武 田 茂	笹 原 文 恵	佐 藤 松 恵
		岩 下 悦 男	小 澤 仁 志

シルバー人材センター・荒川授産場

月 日	投 票 管 理 者	立 会 人	
		投 票 前 半	立 会 人 後 半
7月13日(日)	藤 新 一	矢 島 啓 子	大 澤 康 二
		山 崎 玉 太 郎	荒 井 宏 子
7月14日(月)	板 山 佳 織	北 原 登 志 子	園 田 征 市
		柳 田 理 恵	鈴 木 千 春
7月15日(火)	田 中 敏 行	鈴 木 義 明	荒 井 一 郎
		市 川 浩 巳	橋 本 孝 夫
7月16日(水)	齊 藤 恵 子	伊 豆 茂 夫	高 橋 泰 子
		今 井 恵 子	園 田 征 市
7月17日(木)	野 口 ゆ か り	鈴 木 滋 美	渡 来 一 雄
		酒 井 三 郎	宗 像 久 江
7月18日(金)	高 橋 晴 美	中 井 靖	矢 島 啓 子
		飯 野 瞳	鳥 山 智 史
7月19日(土)	村 越 千 工 子	鈴 木 庸 介	飯 野 秀 也
		飯 野 真 由 美	綱 川 比 佐 子

西尾久ふれあい館

月 日	投 票 管 理 者	立 会 人	
		投 票 前 半	立 会 人 後 半
7月13日(日)	鈴 木 恵 美	鈴 木 久	鳥 山 智 史
		柴 田 精 一	鈴 木 功 子
7月14日(月)	大 島 洋 美	高 見 澤 林 四 郎	柴 田 美 子
		古 山 紀 子	川 田 里 美
7月15日(火)	湯 田 典 子	田 口 陽 子	稲 場 謙 次 郎
		迫 田 正 則	佐 藤 知 秀
7月16日(水)	小 林 久 之	宮 野 正 弘	井 上 幸 江
		綱 川 比 佐 子	服 部 晃 未
7月17日(木)	新 井 和 子	山 口 博 子	中 村 恵 吾
		中 原 良 子	岩 淵 清
7月18日(金)	綿 貫 洋 子	本 田 和 枝	高 橋 昭 三
		恩 田 仁 一	古 山 悟 由
7月19日(土)	藤 新 一	春 山 洋 子	奥 野 克 明
		轟 友 香	西 山 力 ネ 子

ふらっとにっぽり

月 日	投 票 管 理 者	投 票 立 会 人	
		前 半	後 半
7月13日(日)	神 山 早 苗	中 山 千 枝 子	遠 部 桂 子
		渡 邊 喜 久 子	乃 美 樹 一 郎
7月14日(月)	藤 倉 千 夏	牧 田 登 貴 子	坂 本 み つ 子
		小 泉 栄 子	神 山 章 悟
7月15日(火)	戸 恒 浩 美	工 藤 壽 美 生	久 住 恵 美 子
		布 谷 伸 幸	鈴 木 正 子
7月16日(水)	榊 原 敦 子	野 口 登 志 子	小 林 美 枝 子
		新 井 知 子	蓬 田 光 代
7月17日(木)	後 藤 悦 子	花 上 和 夫	藤 倉 千 勢
		皆 川 恵 子	佐 藤 隆 治
7月18日(金)	高 橋 規 子	奈 須 美 智 子	小 嶋 一 之
		下 東 逸 郎	吉 村 亮 一
7月19日(土)	瀬 戸 広 行	清 水 み ゆ き	鈴 木 美 佐 子
		滝 沢 彩 和 子	四 津 榮 子



( 2 ) 日別投票所別期日前投票者数 ( 在外選挙人名簿登録地における期日前投票数を含む ) ( 単位 : 人 )

東京都選出

施設名 月日	区 役 所	区 役 所 以 外							合 計
		南千住駅前ふれあい館	荒川総合スポーツセンター	町屋文化センター	シバ-人材センター・荒川授産場	西尾久ふれあい館	ふらっとにっぽり	小 計	
7月4日 ( 金 )	397								397
7月5日 ( 土 )	561								561
7月6日 ( 日 )	651								651
7月7日 ( 月 )	420								420
7月8日 ( 火 )	381								381
7月9日 ( 水 )	369								369
7月10日 ( 木 )	344								344
7月11日 ( 金 )	523								523
7月12日 ( 土 )	944								944
7月13日 ( 日 )	725	937	779	1,482	696	775	1,285	5,954	6,679
7月14日 ( 月 )	301	437	304	604	289	285	462	2,381	2,682
7月15日 ( 火 )	321	395	233	548	263	212	362	2,013	2,334
7月16日 ( 水 )	399	532	332	761	338	274	489	2,726	3,125
7月17日 ( 木 )	625	817	584	1,216	534	514	782	4,447	5,072
7月18日 ( 金 )	729	953	644	1,424	593	484	880	4,978	5,707
7月19日 ( 土 )	985	1,602	1,253	2,363	1,028	972	1,724	8,942	9,927
合 計	8,675	5,673	4,129	8,398	3,741	3,516	5,984	31,441	40,116

比例代表選出

施設名 月日	区 役 所	区 役 所 以 外							合 計
		南千住駅前ふれあい館	荒川総合スポーツセンター	町屋文化センター	シバ-人材センター・荒川授産場	西尾久ふれあい館	ふらっとにっぽり	小 計	
7月4日 ( 金 )	397								397
7月5日 ( 土 )	561								561
7月6日 ( 日 )	651								651
7月7日 ( 月 )	420								420
7月8日 ( 火 )	381								381
7月9日 ( 水 )	369								369
7月10日 ( 木 )	344								344
7月11日 ( 金 )	523								523
7月12日 ( 土 )	944								944
7月13日 ( 日 )	725	937	779	1,481	696	775	1,285	5,953	6,678
7月14日 ( 月 )	301	437	304	604	289	285	462	2,381	2,682
7月15日 ( 火 )	321	395	233	548	263	212	362	2,013	2,334
7月16日 ( 水 )	399	532	332	761	338	274	489	2,726	3,125
7月17日 ( 木 )	625	817	584	1,216	534	514	782	4,447	5,072
7月18日 ( 金 )	729	953	645	1,424	593	484	880	4,979	5,708
7月19日 ( 土 )	984	1,602	1,253	2,363	1,028	972	1,723	8,941	9,925
合 計	8,674	5,673	4,130	8,397	3,741	3,516	5,983	31,440	40,114

## 6 不在者投票

### ( 1 ) 不在者投票管理者別不在者投票数

不在者投票管理者	東京都選出	比例代表選出
業務地旅行地又は居住地等の区市町村の選挙管理委員長に対してなしたものの	255	255
船長に対してなしたものの（洋上投票によるものを含む）	0	0
病院長、老人ホームの長又は国立保養所の長に対してなしたものの	406	407
身体障害者更生援護施設、保護施設又は労災リハビリテーション作業所の長に対してなしたものの	4	4
刑事施設等の管理者に対してなしたものの	8	8
少年院の長又は婦人補導院の長に対してなしたものの	1	1
選挙人の属する区市町村の選挙管理委員長に対してなしたものの	1	1
郵便による不在者投票をなしたものの	22	21
合計	697	697

### ( 2 ) 郵便等投票証明書交付数（選挙期日当日において有効期限内）

項 目	交 付 数
郵便等投票証明書交付数	31
上記のうち、代理記載制度該当のもの	2

## 7 在外投票

### ( 1 ) 在外選挙人名簿登録者数（令和7年7月2日現在）

（単位：人）

総 数			内 訳					
			最 終 住 所 地 登 録			本 籍 地 登 録		
男	女	計	男	女	計	男	女	計
121	162	283	101	125	226	20	37	57

( 2 ) 在外投票用紙等の請求、交付及び投票数

東京都選出

区分 種別	請 求			交 付			投 票	
	直 接	郵 送	計	直 接	郵 送	計	投票した者	投票しな かった者
公館投票	件	件	件 0	件	件	件 0	人 103	人
郵便投票		2	2		2	2	1	1
在外選挙人名簿登録地 における当日投票	2		2	2		2	2	0
在外選挙人名簿登録地 における期日前投票	2		2	2		2	2	0
在外選挙人名簿登録地 以外における不在者投票	0	0	0	0	0	0	0	0
合 計	4	2	6	4	2	6	108	1

比例代表選出

区分 種別	請 求			交 付			投 票	
	直 接	郵 送	計	直 接	郵 送	計	投票した者	投票しな かった者
公館投票	件	件	件 0	件	件	件 0	人 103	人
郵便投票		2	2		2	2	1	1
在外選挙人名簿登録地 における当日投票	2		2	2		2	2	0
在外選挙人名簿登録地 における期日前投票	2		2	2		2	2	0
在外選挙人名簿登録地 以外における不在者投票	0	0	0	0	0	0	0	0
合 計	4	2	6	4	2	6	108	1

## 8 開票

### ( 1 ) 開票管理者・同職務代理者

職 名	氏 名
開 票 管 理 者	志 村 博 司
同 職 務 代 理 者	中 村 尚 郎

### ( 2 ) 開票立会人

#### 東京都選出

立 会 人 氏 名	届 出 候 補 者 氏 名	候 補 者 の 党 派 名
増 田 峰 子	川 村 ゆ う だ い	公 明 党
加 藤 亜 季	鈴 木 大 地	自 由 民 主 党
水 谷 由 季	た け み 敬 三	自 由 民 主 党
横 山 幸 次	吉 良 よ し 子	日 本 共 産 党
原 田 和 美	さ や	参 政 党
金 子 博	酒 井 と も ひ ろ	み ん な で つ く る 党
大 月 健 弘	奥 村 よ し ひ ろ	国 民 民 主 党
大 月 龍 之 介	牛 田 ま ゆ	国 民 民 主 党
玉 田 和 成	お く む ら ま さ よ し	立 憲 民 主 党
吉 川 章 子	塩 村 あ や か	立 憲 民 主 党

#### 比例代表選出

立 会 人 氏 名	候 補 者 の 党 派 名
松 田 智 子	公 明 党
西 川 浩 平	自 由 民 主 党
有 吉 明 日 香	れ い わ 新 選 組
小 林 大 志	日 本 共 産 党
益 野 初 枝	参 政 党
竹 田 良 子	立 憲 民 主 党

### ( 3 ) 投票の内訳

種別	投票者総数	投票総数	有効投票	無効投票	無効投票率	不足票	不受理票
	票	票	票	票	%	票	票
東京都選出	106,731	106,731	104,714	2,017	1.89	0	0
比例代表選出	106,724	106,723	104,824	1,899	1.78	1	0

## ( 4 ) 無効投票の内訳

## 東京都選出

無効事由	投票数
所定の用紙を用いないもの	0
候補者でない者又は候補者となることができない者の氏名を記載したもの	340
2人以上の候補者の氏名を記載したもの	0
被選挙権のない候補者の氏名を記載したもの	0
候補者の氏名のほか、他事を記載したもの	8
候補者の氏名を自書しないもの	0
候補者の何人を記載したかを確認し難いもの	23
白紙投票	1,035
単に雑事を記載したもの	462
単に記号、符号を記載したもの	149
合 計	2,017

## 比例代表選出

無効事由	投票数
所定の用紙を用いないもの	0
参議院名簿登載者でない者、公職の候補者となることができない参議院名簿登載者の氏名を記載したもの又は参議院名簿届出政党等以外の政党その他の政治団体の名称若しくは略称を記載したもの	765
参議院名簿の届出要件に該当していなかった政党その他の政治団体、参議院名簿の取下げの届出をしていた政党その他の政治団体又は参議院名簿を重ねて届け出ている政党その他の政治団体に係る参議院名簿登載者の氏名又はその名称若しくは略称を記載したもの	0
参議院名簿登載者の全員につき、抹消の事由が生じており又は除名、離党その他の事由により当該参議院名簿届出政党等に所属する者でなくなった旨の届出がされている場合の当該参議院名簿に係る政党その他の政治団体の名称又は略称を記載したもの	0
2以上の参議院名簿登載者の氏名又は2以上の参議院名簿届出政党等の名称若しくは略称を記載したもの	2
1人の参議院名簿登載者の氏名及び当該参議院名簿登載者に係る参議院名簿届出政党等以外の参議院名簿届出政党等の名称又は略称を記載したもの	5
被選挙権のない参議院名簿登載者の氏名を記載したもの	0
参議院名簿登載者の氏名又は参議院名簿届出政党等の名称及び略称のほか、他事を記載したもの	10
参議院名簿登載者の氏名又は参議院名簿届出政党等の名称若しくは略称を自書しないもの	0
参議院名簿登載者の何人又は参議院名簿届出政党等のいずれを記載したかを確認し難いもの	28
白紙投票	762
単に雑事を記載したもの	208
単に記号、符号を記載したもの	119
合 計	1,899

## ( 5 ) 候補者別得票数及び得票率 ( 東京都選出 )

届出 番号	当落 の別	所 属 党 派	候 補 者 氏 名	荒 川 区		東 京 都	
				得 票 数	得 票 率	得 票 数	得 票 率
				票	%	票	%
1	当	日本共産党	吉 良 よ し 子	9,297.000	8.88	562,443.000	8.08
2	落	れいわ新選組	山 本 ジ ョ ー ジ	3,295.000	3.15	243,092.000	3.49
3	落	無 所 属	吉 永 ア イ	169.000	0.16	15,379.000	0.22
4	落	無 所 属	土 居 け ん し ん	113.000	0.11	6,636.000	0.10
5	落	日本改革党	藤 川 ひ ろ あ き	131.000	0.13	5,125.000	0.07
6	落	社会民主党	西 み ゆ か	916.000	0.87	80,552.000	1.16
7	落	日本保守党	小 坂 英 二	6,669.000	6.37	276,097.000	3.97
8	当	参 政 党	さ や	9,894.000	9.45	668,568.000	9.60
9	落	チームみらい	みねしま 侑也	3,659.000	3.49	250,539.000	3.60
10	落	自由民主党	た け み 敬 三	5,572.000	5.32	355,369.000	5.10
11	落	立憲民主党	おくむら まさよし	4,280.077	4.09	368,067.508	5.29
12	当	国民民主党	牛 田 ま ゆ	9,838.000	9.40	634,304.825	9.11
13	落	みんなでつくる党	酒 井 と も ひ ろ	76.000	0.07	6,292.000	0.09
14	落	世界平和党	福 村 康 廣	13.000	0.01	1,494.000	0.02
15	落	核 融 合 党	桑 島 康 文	14.000	0.01	1,611.000	0.02
16	落	新党やまと	渋 谷 り く	49.000	0.05	3,885.000	0.06
17	当	国民民主党	奥村 よしひろ	8,450.922	8.07	585,948.435	8.42
18	落	再生の道	吉 田 あ や	1,762.000	1.68	128,746.000	1.85
19	当	自由民主党	鈴 木 大 地	9,910.000	9.46	772,272.000	11.09
20	当	立憲民主党	塩 村 あ や か	5,977.000	5.71	517,885.000	7.44
21	落	無 所 属	よしざわ 恵理	426.000	0.41	34,075.000	0.49
22	落	日本改革党	市 川 た け し ま	27.000	0.03	3,483.000	0.05
23	当	公 明 党	川 村 ゆ う だ い	11,425.000	10.91	606,181.000	8.71
24	落	日本維新の会	お と き た 駿	6,207.000	5.93	382,996.000	5.50
25	落	無 所 属	平 野 雨 龍	3,770.000	3.60	235,411.000	3.38
26	落	無 所 属	山 尾 し お り	1,235.000	1.18	106,230.000	1.53
27	落	日本誠真会	ち ば ひ と し	393.000	0.38	32,516.000	0.47
28	落	無 所 属	増 田 昇	50.000	0.05	4,169.000	0.06
29	落	無所属連合	つ じ 健 太 郎	389.000	0.37	26,675.000	0.38
30	落	西 郷 党	早 川 幹 夫	24.000	0.02	1,805.000	0.03
31	落	N H K 党	石 丸 幸 人	583.000	0.56	36,169.000	0.52
32	落	無 所 属	高 橋 健 司	100.000	0.10	8,284.168	0.12
合 計				104,713.999	100.00	6,962,299.936	100.00

按分票があるため、小数点第3位までの端数がついています。

## ( 6 ) 候補者別時間別開票状況 ( 東京都選出 )

開票開始21時00分

届出 番号	所 属 党 派	候 補 者 氏 名	22時15分	23時10分	2時15分 ( 確 定 )
			票	票	票
1	日本共産党	吉 良 よ し 子	2,000	6,000	9,297.000
2	れいわ新選組	山 本 ジ ョ ー ジ	0	2,000	3,295.000
3	無 所 属	吉 永 ア イ	0	0	169.000
4	無 所 属	土 居 け ん し ん	0	0	113.000
5	日本改革党	藤 川 ひ ろ あ き	0	0	131.000
6	社会民主党	西 み ゆ か	0	0	916.000
7	日本保守党	小 坂 英 二	2,000	4,000	6,669.000
8	参 政 党	さ や	2,000	8,000	9,894.000
9	チームみらい	み ね し ま 侑 也	0	2,000	3,659.000
10	自由民主党	た け み 敬 三	2,000	4,000	5,572.000
11	立憲民主党	お く む ら ま さ よ し	0	2,000	4,280.077
12	国民民主党	牛 田 ま ゆ	2,000	8,000	9,838.000
13	みんなでつくる党	酒 井 と も ひ ろ	0	0	76.000
14	世界平和党	福 村 康 廣	0	0	13.000
15	核 融 合 党	桑 島 康 文	0	0	14.000
16	新党やまと	渋 谷 り く	0	0	49.000
17	国民民主党	奥 村 よ し ひ ろ	2,000	6,000	8,450.922
18	再 生 の 道	吉 田 あ や	0	0	1,762.000
19	自由民主党	鈴 木 大 地	2,000	6,000	9,910.000
20	立憲民主党	塩 村 あ や か	2,000	4,000	5,977.000
21	無 所 属	よ し ざ わ 恵 理	0	0	426.000
22	日本改革党	市 川 た け し ま	0	0	27.000
23	公 明 党	川 村 ゆ う だ い	2,000	8,000	11,425.000
24	日本維新の会	お と き た 駿	2,000	4,000	6,207.000
25	無 所 属	平 野 雨 龍	0	2,000	3,770.000
26	無 所 属	山 尾 し お り	0	0	1,235.000
27	日本誠真会	ち ば ひ と し	0	0	393.000
28	無 所 属	増 田 昇	0	0	50.000
29	無所属連合	つ じ 健 太 郎	0	0	389.000
30	西 郷 党	早 川 幹 夫	0	0	24.000
31	N H K 党	石 丸 幸 人	0	0	583.000
32	無 所 属	高 橋 健 司	0	0	100.000
開 票 数 ( 計 )			20,000	66,000	104,713.999
開 票 率 ( % )			18.74	61.84	100.00

## ( 7 ) 政党等別得票数、得票率及び当選人数(比例代表選出)

届出 番号	名簿届出政 党等の名称	名簿 登載 者数	区 分	荒 川 区	東 京 都	全 国	当選 人数
1	日本共産党	19	得票総数	7,590.326	448,646.577	2,864,738.498	2
			政党名得票数	7,016.000	410,188.000	2,582,102.000	
			候補者名得票数	574.326	38,458.577	282,636.498	
			得票率(%)	7.24	6.43	4.84	
2	日本維新の会	13	得票総数	5,978.107	392,470.648	4,375,927.682	4
			政党名得票数	5,494.000	347,624.000	3,906,677.000	
			候補者名得票数	484.107	44,846.648	469,250.682	
			得票率(%)	5.70	5.63	7.39	
3	無所属連合	2	得票総数	564.000	42,953.282	289,222.312	0
			政党名得票数	446.000	32,240.000	219,461.000	
			候補者名得票数	118.000	10,713.282	69,761.312	
			得票率(%)	0.54	0.62	0.49	
4	日本保守党	4	得票総数	7,320.000	428,340.000	2,982,093.455	2
			政党名得票数	4,378.000	237,266.000	1,757,878.000	
			候補者名得票数	2,942.000	191,074.000	1,224,215.455	
			得票率(%)	6.98	6.14	5.04	
5	立憲民主党	22	得票総数	9,500.913	816,962.850	7,397,457.498	7
			政党名得票数	7,946.905	667,351.028	6,047,006.397	
			候補者名得票数	1,554.008	149,611.822	1,350,451.101	
			得票率(%)	9.06	11.71	12.50	
6	参政党	10	得票総数	12,102.000	788,983.380	7,425,053.574	7
			政党名得票数	10,911.000	693,102.000	6,671,582.000	
			候補者名得票数	1,191.000	95,881.380	753,471.574	
			得票率(%)	11.55	11.31	12.55	
7	国民民主党	19	得票総数	16,384.878	1,075,916.295	7,620,492.652	7
			政党名得票数	14,705.094	950,963.909	6,424,040.763	
			候補者名得票数	1,679.784	124,952.386	1,196,451.889	
			得票率(%)	15.63	15.42	12.88	
8	チームみらい	3	得票総数	6,532.000	431,085.152	1,517,890.306	1
			政党名得票数	5,252.000	342,485.000	1,264,591.000	
			候補者名得票数	1,280.000	88,600.152	253,299.306	
			得票率(%)	6.23	6.18	2.56	
9	日本誠真会	2	得票総数	535.000	44,265.000	333,263.000	0
			政党名得票数	293.000	21,883.000	162,561.000	
			候補者名得票数	242.000	22,382.000	170,702.000	
			得票率(%)	0.51	0.63	0.56	
10	社会民主党	5	得票総数	2,085.892	166,328.752	1,217,823.169	1
			政党名得票数	1,478.000	120,856.000	898,624.000	
			候補者名得票数	607.892	45,472.752	319,199.169	
			得票率(%)	1.99	2.38	2.06	
11	れいわ新選組	12	得票総数	5,155.918	371,736.705	3,879,914.253	3
			政党名得票数	4,874.000	343,198.000	3,598,897.000	
			候補者名得票数	281.918	28,538.705	281,017.253	
			得票率(%)	4.92	5.33	6.56	
12	日本改革党	1	得票総数	116.000	7,314.000	55,232.000	0
			政党名得票数	89.000	5,382.000	39,975.000	
			候補者名得票数	27.000	1,932.000	15,257.000	
			得票率(%)	0.11	0.10	0.09	



13	自由民主党	31	得票総数	18,098.958	1,232,489.031	12,808,306.775	12
			政党名得票数	13,572.000	903,396.374	9,196,270.447	
			候補者名得票数	4,526.958	329,092.657	3,612,036.328	
			得票率(%)	17.27	17.67	21.64	
14	再生の道	9	得票総数	1,648.000	111,146.592	524,787.516	0
			政党名得票数	1,534.000	101,394.000	463,596.000	
			候補者名得票数	114.000	9,752.592	61,191.516	
			得票率(%)	1.57	1.59	0.89	
15	公明党	17	得票総数	9,999.000	536,029.131	5,210,569.400	4
			政党名得票数	9,472.000	495,876.000	3,285,599.000	
			候補者名得票数	527.000	40,153.131	1,924,970.400	
			得票率(%)	9.54	7.68	8.80	
16	NHK党	3	得票総数	1,213.000	80,913.160	682,626.375	0
			政党名得票数	505.000	31,788.000	329,657.000	
			候補者名得票数	708.000	49,125.160	352,969.375	
			得票率(%)	1.16	1.16	1.15	
合 計		172	得票総数	104,823.992	6,975,580.555	59,185,398.465	50
			政党名得票数	87,965.999	5,704,993.311	46,848,517.607	
			候補者名得票数	16,857.993	1,270,587.244	12,336,880.858	

按分票があるため、小数点第3位までの端数がついています。

( 8 ) 政党等別名簿登載者及び得票数 ( 比例代表選出 )

日 本 共 産 党			当選人数 2 人		
名 簿 登載順	当 落 の 別	名 簿 登 載 者 氏 名	得 票 数		
			荒 川 区	東 京 都	全 国
			票	票	票
1	当	小 池 晃	448.000	27,175.000	107,866.000
2	落	山 下 よ し き	13.000	1,327.000	32,576.000
3	落	井 上 さ と し	14.000	941.127	28,202.090
4	当	白 川 よ う 子	26.000	2,792.000	34,418.432
5	落	は た や ま 和 也	2.000	229.000	19,623.000
6	落	赤 石 ひ ろ 子	10.000	539.031	4,411.319
7	落	伊 藤 和 子	11.215	643.998	5,103.034
8	落	岩 本 よ し た か	0.000	91.172	1,678.567
9	落	大 岸 ま ゆ み	1.000	218.000	1,940.000
10	落	小 山 田 と も こ	5.000	330.000	2,878.000
11	落	鈴 木 こ う い ち	9.111	303.621	2,431.363
12	落	住 寄 聡 美	1.000	104.000	929.208
13	落	平 あ や 子	16.000	1,240.270	9,314.709
14	落	西 山 の ぶ ひ で	1.000	133.000	1,974.000
15	落	福 島 か ず え	3.000	260.000	3,336.000
16	落	藤 本 真 人	1.000	130.000	1,530.308
17	落	ま つ ざ き 真 琴	1.000	84.000	1,957.901
18	落	矢 野 ゆ き 子	3.000	441.000	4,559.389
19	落	山 田 み の り	9.000	1,476.358	17,907.178
名 簿 届 出 政 党 等 得 票 数			7,016.000	410,188.000	2,582,102.000
得 票 総 数			7,590.326	448,646.577	2,864,738.498

日 本 維 新 の 会			当選人数 4 人		
名 簿 登載順	当 落 の 別	名 簿 登 載 者 氏 名	得 票 数		
			荒 川 区	東 京 都	全 国
			票	票	票
1	当	か だ 由 紀 子	56.000	6,731.000	101,566.655
2	当	し ば た 巧	42.000	3,128.000	54,101.000
3	落	や なが せ 裕 文	98.000	11,312.000	27,991.000
4	落	山 口 か ず ゆ き	19.000	1,633.000	20,829.000
5	落	ア カ ミ ネ ノ ボ ル	3.000	488.000	14,665.000
6	当	石 井 め ぐ み	48.107	4,982.802	62,593.589
7	落	神 戸 て る あ き	17.000	1,669.000	18,541.000
8	落	久 保 優 太	67.000	5,105.000	31,412.000
9	当	石 平	44.000	3,696.728	47,939.215
10	落	南 原 た つ き	16.000	843.000	6,309.000
11	落	藤 原 ひ ろ の ぶ	41.000	2,636.000	39,006.000
12	落	み や ざ わ 靖	24.000	1,628.118	15,754.223
13	落	村 山 し ょ う え い	9.000	994.000	28,543.000
名 簿 届 出 政 党 等 得 票 数			5,494.000	347,624.000	3,906,677.000
得 票 総 数			5,978.107	392,470.648	4,375,927.682

無 所 属 連 合			当選人数 0 人		
名 簿 登載順	当 落 の 別	名 簿 登 載 者 氏 名	得 票 数		
			荒 川 区	東 京 都	全 国
			票	票	票
1	落	大 西 つ ね き	85.000	8,083.000	55,489.000
2	落	藤 村 あ き こ	33.000	2,630.282	14,272.312
名 簿 届 出 政 党 等 得 票 数			446.000	32,240.000	219,461.000
得 票 総 数			564.000	42,953.282	289,222.312

日 本 保 守 党			当選人数 2 人		
名 簿 登載順	当 落 の 別	名 簿 登 載 者 氏 名	得 票 数		
			荒 川 区	東 京 都	全 国
			票	票	票
1	当	百 田 尚 樹	266.000	17,220.000	128,863.000
2	落	有 本 香	268.000	18,708.000	107,026.455
3	落	梅 原 か つ ひ こ	21.000	1,572.000	13,204.000
4	当	北 村 晴 男	2,387.000	153,574.000	975,122.000
名 簿 届 出 政 党 等 得 票 数			4,378.000	237,266.000	1,757,878.000
得 票 総 数			7,320.000	428,340.000	2,982,093.455

立 憲 民 主 党			当選人数 7 人		
名 簿 登載順	当 落 の 別	名 簿 登 載 者 氏 名	得 票 数		
			荒 川 区	東 京 都	全 国
			票	票	票
1	落	石 川 大 我	85.000	9,304.000	84,721.000
2	落	江 畑 弥 八 郎	2.000	207.000	2,616.000
3	落	太 田 真 平	3.000	644.000	8,109.000
4	当	小 沢 ま さ ひ と	78.000	5,289.000	99,963.000
5	落	越 智 紀 江	2.000	465.000	3,408.000
6	落	川 田 龍 平	81.000	11,518.000	51,276.000
7	当	岸 ま き こ	36.111	4,393.914	147,648.519
8	落	木 村 正 弘	10.081	669.883	7,300.318
9	当	郡 山 り ょ う	21.000	2,529.000	94,610.000
10	落	寺 田 博 英	2.000	172.000	2,568.000
11	落	徳 田 稚 子	3.000	214.000	2,146.000
12	落	西 野 克 也	2.000	173.363	2,559.188
13	落	白 し ん く ん	174.000	12,954.000	89,882.000
14	落	原 谷 那 美	6.000	534.000	3,944.000
15	落	平 原 麗 子	4.000	629.000	3,943.000
16	落	古 山 葉 子	5.000	680.000	3,171.557
17	当	み ず お か 俊 一	16.000	1,172.000	116,142.000
18	当	森 ゆ う こ	81.000	6,728.207	92,395.460
19	落	も り や た か し	97.000	9,009.083	74,495.751
20	当	吉 川 さ お り	120.000	8,565.000	116,314.000
21	当	れ ん ほ う	723.816	73,439.372	339,311.543
22	落	渡 邊 雅 行	2.000	322.000	3,926.765
名 簿 届 出 政 党 等 得 票 数			7,946.905	667,351.028	6,047,006.397
得 票 総 数			9,500.913	816,962.850	7,397,457.498

参 政 党			当選人数 7 人		
名簿 登載順	当落 の別	名簿登載者氏名	得 票 数		
			荒 川 区	東 京 都	全 国
			票	票	票
1	当	あだち ゆうじ	195.000	17,603.890	179,121.831
2	当	あ ん ど う 裕	280.000	21,213.761	118,567.224
3	当	岩 本 ま な	77.000	7,255.819	56,897.309
4	当	梅 村 み ず ほ	360.000	24,863.000	211,527.000
5	落	川 裕 一 郎	37.000	2,000.000	23,819.000
6	当	後 藤 翔 太	31.000	3,675.000	24,030.000
7	落	重 松 た か み	23.000	1,436.000	14,138.000
8	落	寺 西 か ず ひ ろ	8.000	970.000	8,718.000
9	当	松 田 学	143.000	13,580.910	88,419.210
10	当	山 中 泉	37.000	3,283.000	28,234.000
名簿届出政党等得票数			10,911.000	693,102.000	6,671,582.000
得 票 総 数			12,102.000	788,983.380	7,425,053.574

国 民 民 主 党			当選人数 7 人		
名簿 登載順	当落 の別	名簿登載者氏名	得 票 数		
			荒 川 区	東 京 都	全 国
			票	票	票
1	当	足 立 康 史	248.000	18,501.967	123,052.481
2	落	あらまき 豊志	12.000	2,046.000	9,183.000
3	当	いそざき 哲史	65.000	5,465.000	181,976.000
4	当	伊 藤 た つ お	92.784	9,921.983	124,921.532
5	落	大 谷 ゆ り こ	48.000	5,863.483	32,030.359
6	落	大 津 ひ ろ 子	14.000	3,727.674	12,780.468
7	落	お の た か き	47.000	4,859.000	21,473.000
8	落	川 崎 み の る	3.000	1,046.087	7,205.198
9	落	き ど か お り	19.000	2,451.000	15,889.521
10	落	佐々木 よしかず	9.000	751.815	7,182.573
11	落	須 藤 元 気	194.000	18,015.000	61,416.000
12	落	武 田 ゆ う き	8.000	952.000	5,092.000
13	当	田 村 ま み	318.000	16,060.000	205,331.000
14	当	浜 野 よ し ふ み	241.000	11,282.000	193,599.000
15	当	平 戸 航 太	118.000	7,509.000	92,137.000
16	落	藤 井 し ん ご	7.000	981.689	11,343.081
17	落	宮 入 せ い ご	6.000	452.000	2,879.000
18	落	薬 師 寺 み ち よ	39.000	2,497.000	14,448.000
19	当	山 田 ヨ シ ヒ コ	191.000	12,569.688	74,512.676
名簿届出政党等得票数			14,705.094	950,963.909	6,424,040.763
得 票 総 数			16,384.878	1,075,916.295	7,620,492.652

チ ャ ーム み ら い			当選人数 1 人		
名簿 登載順	当落 の別	名簿登載者氏名	得 票 数		
			荒 川 区	東 京 都	全 国
			票	票	票
1	当	安野 たかひろ	1,249.000	86,528.988	239,349.018
2	落	高山 さとし	16.000	1,104.164	8,823.288
3	落	須田 えいたろう	15.000	967.000	5,127.000
名簿届出政党等得票数			5,252.000	342,485.000	1,264,591.000
得 票 総 数			6,532.000	431,085.152	1,517,890.306

日 本 誠 真 会			当選人数 0 人		
名簿 登載順	当落 の別	名簿登載者氏名	得 票 数		
			荒 川 区	東 京 都	全 国
			票	票	票
1	落	吉野 としあき	240.000	22,109.000	167,085.000
2	落	木原 く に や	2.000	273.000	3,617.000
名簿届出政党等得票数			293.000	21,883.000	162,561.000
得 票 総 数			535.000	44,265.000	333,263.000

社 会 民 主 党			当選人数 1 人		
名簿 登載順	当落 の別	名簿登載者氏名	得 票 数		
			荒 川 区	東 京 都	全 国
			票	票	票
1	落	大 椿 ゆ う こ	165.000	11,529.569	59,279.083
2	当	ラサール 石井	399.892	30,682.183	207,143.086
3	落	か い 正 康	17.000	1,290.000	11,339.000
4	落	山城 ひ ろ じ	21.000	1,388.000	35,779.000
5	落	花岡 し げ る	5.000	583.000	5,659.000
名簿届出政党等得票数			1,478.000	120,856.000	898,624.000
得 票 総 数			2,085.892	166,328.752	1,217,823.169

れ い わ 新 選 組			当選人数 3 人		
名 簿 登載順	当 落 の 別	名 簿 登 載 者 氏 名	得 票 数		
			荒 川 区	東 京 都	全 国
特定	当	伊 勢 崎 賢 治	票 -	票 -	票 -
1	当	木 村 英 子	113.918	12,984.237	127,656.026
2	当	奥 田 ふ み よ	21.000	2,050.000	25,454.000
3	落	塩 崎 み の る	8.000	719.907	7,415.335
4	落	辻 村 ち ひ ろ	10.000	1,477.000	14,557.000
5	落	にとうべ とうま	5.000	797.000	12,090.000
6	落	池 沢 理 美	9.000	700.215	5,199.091
7	落	吉 田 幸 一 郎	12.000	965.000	11,306.000
8	落	は す い け 透	22.000	2,056.000	18,858.000
9	落	長谷川 う い こ	27.000	2,453.000	17,850.000
10	落	岡 本 麻 弥	38.000	3,136.346	21,057.801
11	落	ミサオ・レッドウルフ	16.000	1,200.000	19,574.000
名 簿 届 出 政 党 等 得 票 数			4,874.000	343,198.000	3,598,897.000
得 票 総 数			5,155.918	371,736.705	3,879,914.253

日 本 改 革 党			当選人数 0 人		
名 簿 登載順	当 落 の 別	名 簿 登 載 者 氏 名	得 票 数		
			荒 川 区	東 京 都	全 国
1	落	くつざわ 亮 治	票 27.000	票 1,932.000	票 15,257.000
名 簿 届 出 政 党 等 得 票 数			89.000	5,382.000	39,975.000
得 票 総 数			116.000	7,314.000	55,232.000

自 由 民 主 党			当選人数 12人		
名簿 掲載順	当落 の別	名簿登載者氏名	得 票 数		
			荒 川 区	東 京 都	全 国
			票	票	票
特定	当	舞 立 昇 治	-	-	-
特定	当	福 山 守	-	-	-
1	落	赤 池 まさあき	100.000	8,730.000	102,834.000
2	落	あぜもと しょうご	19.000	1,417.000	19,540.000
3	落	阿 部 やすひさ	210.000	8,747.000	88,368.000
4	当	有 村 治 子	144.000	15,132.000	166,025.000
5	当	石 田 まさひろ	94.000	6,347.862	152,649.103
6	当	いんどう 周作	247.000	11,612.000	482,058.000
7	当	かまやち さとし	160.000	12,262.182	174,434.254
8	落	岸 ひろ ゆき	287.888	21,598.952	110,391.368
9	当	けんざか 茂範	103.000	8,485.000	218,072.000
10	落	斉 藤 まさゆき	65.073	3,479.599	52,988.248
11	落	斉 藤 り え	97.109	4,667.007	24,780.906
12	落	佐 藤 まさひさ	171.000	16,675.000	127,619.000
13	落	山 東 昭 子	298.000	22,753.613	126,381.993
14	落	しげもと まもる	53.000	3,815.623	45,406.527
15	落	杉 田 み お	165.000	11,457.000	77,040.000
16	当	鈴 木 宗 男	235.888	17,370.340	132,633.351
17	落	田 中 ま さ し	58.000	4,150.000	88,432.000
18	落	中田 フィッシュ	47.000	4,446.198	26,738.283
19	落	中 田 宏	90.000	9,377.116	79,307.344
20	落	長 尾 た か し	44.000	3,926.137	34,948.218
21	当	橋 本 聖 子	296.000	28,400.000	176,404.000
22	落	ひ が な つ み	117.000	8,593.000	101,975.000
23	当	東 野 ひ で き	40.000	3,839.140	187,946.383
24	落	ふじた まこと	5.000	1,176.000	9,366.090
25	当	本 田 あ き こ	116.000	9,137.750	152,518.704
26	落	みやくぼ 大作	15.000	1,198.232	80,326.737
27	落	宮 崎 ま さ お	34.000	2,059.000	127,001.000
28	当	山 田 太 郎	1,146.000	72,083.906	381,185.819
29	落	和 田 ま さ む ね	69.000	6,156.000	64,665.000
名簿届出政党等得票数			13,572.000	903,396.374	9,196,270.447
得 票 総 数			18,098.958	1,232,489.031	12,808,306.775



再 生 の 道			当選人数 0 人		
名 簿 登載順	当 落 の 別	名 簿 登 載 者 氏 名	得 票 数		
			荒 川 区	東 京 都	全 国
			票	票	票
1	落	う ら の じ ん	45.000	4,498.000	31,120.000
2	落	大 谷 ヨ シ ヒ ロ	7.000	459.505	3,004.748
3	落	金 井 き ょ う た	1.000	212.000	959.000
4	落	木 島 や す お	12.000	833.000	2,980.000
5	落	ぎ ぼ は る き	0.000	246.111	2,749.536
6	落	小 林 学	13.000	940.088	7,254.779
7	落	水 野 純 也	0.000	331.000	1,921.000
8	落	宮 田 た か お	4.000	475.000	2,688.000
9	落	横 山 は る き	32.000	1,757.888	8,514.453
名 簿 届 出 政 党 等 得 票 数			1,534.000	101,394.000	463,596.000
得 票 総 数			1,648.000	111,146.592	524,787.516

公 明 党			当選人数 4 人		
名 簿 登載順	当 落 の 別	名 簿 登 載 者 氏 名	得 票 数		
			荒 川 区	東 京 都	全 国
			票	票	票
1	当	佐々木 まさふみ	112.000	8,440.085	325,345.842
2	当	平 木 だ い さ く	190.000	9,134.764	377,986.063
3	落	新 妻 ひ で き	29.000	2,164.857	218,999.418
4	当	つ か さ 隆 史	36.000	2,131.773	341,441.873
5	当	原 田 大 二 郎	54.000	3,373.000	310,047.000
6	落	か わ の 義 博	30.000	2,405.000	291,436.028
7	落	塩 田 ひ ろ あ き	13.000	6,096.000	9,874.000
8	落	高 橋 次 郎	6.000	336.000	6,781.000
9	落	河 合 綾	9.000	1,380.000	10,084.000
10	落	中 北 京 子	13.000	1,272.000	7,208.000
11	落	水 島 春 香	4.000	467.000	3,527.000
12	落	竹 原 浩 子	10.000	1,000.282	4,664.821
13	落	竹 島 正 人	2.000	503.000	3,985.687
14	落	荒 神 享 佑	3.000	174.000	754.000
15	落	藤 井 伸 城	7.000	206.307	2,275.849
16	落	羽 場 正 文	1.000	199.063	1,799.819
17	落	村 岡 正 敏	8.000	870.000	8,760.000
名 簿 届 出 政 党 等 得 票 数			9,472.000	495,876.000	3,285,599.000
得 票 総 数			9,999.000	536,029.131	5,210,569.400

N H K 党			当選人数 0 人		
名簿 登載順	当落 の別	名簿登載者氏名	得票 数		
			荒 川 区	東 京 都	全 国
1	落	浜 田 聡	票 690.000	票 47,695.516	票 335,462.165
2	落	福 永 か つ や	10.000	922.636	9,604.795
3	落	川 崎 た か ひ ろ	8.000	507.008	7,902.415
名簿届出政党等得票数			505.000	31,788.000	329,657.000
得 票 総 数			1,213.000	80,913.160	682,626.375

( 9 ) 法定得票数及び供託物没収点

区 分	算 出 方 法	得 票 数
法定得票数 ( 法 95 条 )	東京都選出 有効投票総数 / 議員定数 / 6 ( 6,962,300 / 7 / 6 )	165,769.047
	比例代表選出 なし	
供託物没収点 ( 法 93 ・ 94 条 )	東京都選出 有効投票総数 / 議員定数 / 8 ( 6,962,300 / 7 / 8 )	124,326.785
	比例代表選出 名簿登載者の数 - ( 当選人数 × 2 )	

( 10 ) 開票各係作業終了時刻

点 検 係	分 類 機 係	リ ジ ェ ク ト 係	進 行 係	点 字 係
23時50分	23時53分	23時53分	4時16分	22時30分
受 付 ・ 警 備 係	計 数 係	審 査 係	回 示 係	集 計 係
4時16分	23時30分	4時16分	3時40分	4時16分

( 11 ) 開票事務従事者数

( 単位 : 人 )

分 類 機 係	点 検 係	リ ジ ェ ク ト 係	進 行 係	点 字 係	受 付 ・ 警 備 係
12	96	40	25	2	3
計 数 係	審 査 係	回 示 係	集 計 係	速 報 係	本 部
30	30	18	9	8	9
					合 計
					282

## 9 選挙運動

( 1 ) 個人演説会 ( 公営施設関係 )

会 場	回数
南千住第二中学校	2
男女平等推進センター	1
合 計	3

( 2 ) ポスター掲示場

設置数

投 票 区 数	設 置 数	一 掲 示 場 当 た り の 設 置 面 数
32	247	70

掲示順序

70	60	59	58	57	56	55
69	36	35	34	33	32 高橋 健司	31 石丸 幸人
68	12 牛田 まゆ	11 おくむら まさよし	10 たけみ 敬三	9 みねしま 侑也	8 さ や	7 小坂 英二
67	24 おときた 駿	23 川村 ゆうだい	22 市川 たけしま	21 よしぎわ 恵理	20 塩村 あやか	19 鈴木 大地
66	48	47	46	45	44	43

54	53	52	51	50	49	65
30 早川 幹夫	29 つじ 健太郎	28 増田 昇	27 ちば ひとし	26 山尾 しおり	25 平野 雨龍	64
6 西みゆか	5 藤川 ひろあき	4 土居 けんしん	3 吉永 アイ	2 山本 ジョージ	1 吉良 よし子	63
18 吉田 あや	17 奥村 よしひろ	16 渋谷 りく	15 桑島 康文	14 福村 康廣	13 酒井 ともひろ	62
42	41	40	39	38	37	61

( 3 ) 文書図画の違反に対する撤去命令件数

区 分		合 計	文書図画制限 (法第143条)	ポスター制限 (法第144条)	掲 示 箇 所 (法第145条)	脱 法 文 書 (法第146条)	政 治 活 動 用 ポ ス タ ー 等
期 間 前	東 京 都 選 出	0	0		0	0	
	比 例 代 表 選 出	0	0		0	0	
期 間 中	東 京 都 選 出	0	0	0	0	0	0
	比 例 代 表 選 出	0	0	0	0	0	0

期間前(～令和7年7月2日)、期間中(令和7年7月3日～7月19日)

( 4 ) 選挙公報配布

各 戸 配 布 部 数	1 1 6 , 2 4 7 部	
配 布 日	令和7年7月8日(火)～7月10日(木)	
公 報 規 格	東 京 都 選 出	ブランケット判 8 ページ
	比 例 代 表 選 出	ブランケット判 8 ページ
補 完 場 所	6 3 か所(主な場所については下表参照)	

区役所	各区民事務所	各ひろば館
各ふれあい館	各図書館(サービスステーション含む)	がん予防・健康づくりセンター
区役所分庁舎	区役所北庁舎	町屋文化センター
ムーブ町屋	日暮里サニーホール	男女平等推進センター
生涯学習センター・教育センター	荒川総合スポーツセンター	荒川区民会館
荒川さつき会館	子ども家庭総合センター	老人福祉センター
シルバー人材センター	あらかわエコセンター	障害者福祉会館
各特別養護老人ホーム	各在宅高齢者通所サービスセンター	メトロ・京成町屋駅
J R ・メトロ・T X 南千住駅	J R 三河島駅	J R ・京成日暮里駅
J R 西日暮里駅	J R 尾久駅	